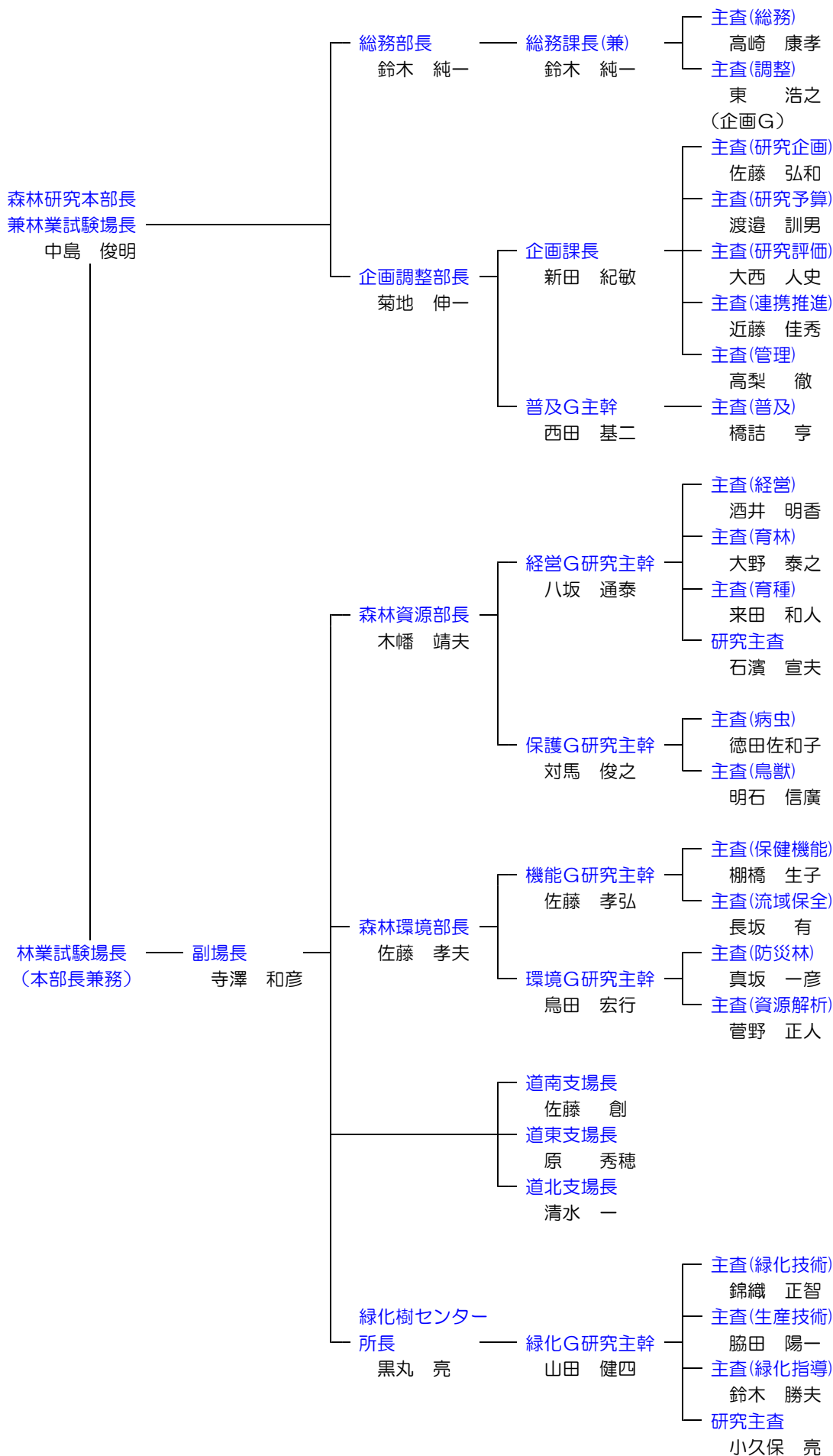


Ⅶ 総務

1 組織（平成25年3月31日現在）



2 職員数（平成25年3月31日現在）

	一般職	研究職	合計		一般職	研究職	合計
本部長・副場長	1	1	2	道南支場		3	3
総務部	6		6	道東支場		2	2
企画調整部	9	6	15	道北支場		3	3
森林資源部		17	17	緑化樹センター	1	7	8
森林環境部		9	9	合計	15	50	65

3 人事異動（平成25年3月31日現在）

(1) 転出者

4月1日付け

異動先	氏名	異動前
森林研究本部林産試験場長	松尾 博	副場長
森林研究本部林産試験場利用部長	真田 康弘	企画調整部企画課長
森林研究本部林産試験場企業支援部主査	渡辺 誠二	企画調整部企画課主査
本部研究企画部主査	渡辺 一郎	森林資源部主査
総合政策部地域行政局統計課主任	竹内 征子	総務部総務課主任
根室振興局産業振興部林務課主任	尾関 久	企画調整部主任

(2) 転入者及び場内異動者

4月1日付け

異動先	氏名	異動前
森林研究本部長兼林業試験場長	中島 俊明	林産試験場長
副場長	寺澤 和彦	研究参事
企画調整部長	菊地 伸一	林産試験場利用部長
森林環境部長	佐藤 孝夫	緑化樹センター所長
緑化樹センター所長	黒丸 亮	道北支場長
企画調整部企画課長	新田 紀敏	林産試験場企業支援部研究主幹
道北支場長	清水 一	緑化樹センター研究主幹
緑化樹センター研究主幹	山田 健四	企画調整部企画課主査
企画調整部企画課主査	佐藤 弘和	本部連携推進部主査
企画調整部企画課主査	近藤 佳秀	林産試験場技術部主査
森林資源部主査	酒井 明香	森林資源部研究主任
総務部総務課主任	野本 精子	檜山振興局地域政策部総務課主任
企画調整部主任	中山 康博	胆振森林室管理課主任
森林環境部研究主任	阿部 友幸	道南支場研究主任
道南支場研究主任	寺田 文子	森林環境部研究主任

(3) 退職者

3月31日付け

氏名	所属・職名
寺澤 和彦	副場長
木幡 靖夫	森林資源部長
鈴木 勝夫	緑化樹センター主査
秋本 正信	森林資源部研究職員（再雇用）
菊地 健	緑化樹センター研究職員（再雇用）
伊藤 実	緑化樹センター研究職員（再雇用）

4 決算（平成25年3月31日現在）

(円)

合 計	669,992,491
業 務 費	40,647,700
戦略研究費	8,847,570
重点研究費	6,055,637
職員研究奨励費	983,000
経常研究費	10,030,456
依頼試験費	595,440
技術普及指導費	603,722
研究用備品整備費	13,531,875
一 般 管 理 費	116,876,912
維持費	76,066,031
運営費	40,810,881
受託研究等経費	16,968,685
共同研究費	2,628,408
国庫受託研究費	7,100,000
道受託研究費	3,964,277
その他受託研究費	3,276,000
補 助 金	10,779,978
その他補助金	10,779,978
人 件 費	484,719,216

5 施設等（平成25年3月31日現在）

本場 構内敷地	167,091㎡	支場 道南支場圃場	103,982㎡	
内訳 {	実験苗畑	12,480㎡	道東支場圃場	121,197㎡
	試験林	109,943㎡	道北支場圃場	96,363㎡
	その他	44,668㎡		
	実験林	917,223㎡		
三笠遺伝資源集植地	80,231㎡			

主な建物

建 物 名		面積(㎡)	建 物 名		面積(㎡)
本 場	庁 舎	847.37	道南支場	事 務 所	194.32
	(延)	1,579.16		車 庫	58.32
	実験・研修棟	1,296.00		作 業 所	88.68
	(延)	2,674.31		休 憩 所	66.24
	緑の情報館	349.45	道東支場	事 務 所	188.13
	研修宿舎	675.09		車 庫	50.00
	(延)	1,176.08		温 室	50.75
	温 室	148.23		倉庫兼休憩所	99.15
	林業機械等整備	414.00	作 業 所	100.37	
	・格納庫(延)	751.50	展 示 室	53.46	
車 庫	80.70	道北支場	事 務 所	150.96	
(参考) 種子貯蔵庫	208.05		休憩所兼作業所	66.24	
(北海道所管)			機械庫兼倉庫	74.52	
			車 庫	76.13	

6 試験場のうごき

月日	行事・来訪者	月日	行事・来訪者
4.18	平成24年北海道森づくり研究成果発表会（森林整備部門）（札幌市）	9.13	緑化樹情報連絡会議（札幌市）
24	平成24年度業務推進会議	14	美唄市立東小学校 94名来場
	平成24年度実験林・苗畑等整備活用検討委員会	26	北海道旭川農業高等学校（森林科学科） 41名来場
27	平成24年度第1回刊行物編集委員会	27	JICA集団研修「地域住民の参加による多様な森林保全」コース 16名来場
5.7	第1回安全衛生委員会	10.6	支場公開講座(新得町)
14	中国林業科学研究院 7名来場	13	緑化樹講座&緑化樹見本園観察会（美唄市）
15	広島県議会農林議連 5名来場		支場公開講座（函館市）
30	北海道空知総合振興局長ほか 6名来場	17	北海道新規採用職員現地研修① 9名来場
6.6	札幌市立稲積中学校 8名来場	18	上士幌町林業振興対策協議会 13名来場
12	岩見沢市教育振興会理科部会 12名来場	23	留辺蘂林業・林産業振興協議会 17名来場
13	青森県十和田市沢田財産区 11名来場	30	美唄市立東小学校 71名来場
18	JICA地域別研修「アジア・中南米地域C&I・森林認証」コース 10名来場	31	北海道新規採用職員現地研修② 4名来場
20	旭川みどり21の会 25名来場	11.1	北海道美唄尚栄高等学校 8名来場
21	青森県鱒ヶ沢町舞戸財産区 8名来場	8	第5回安全衛生委員会
22	いしかり森林ボランティア「クマゲラ」 18名来場	9	第1回研究普及会議
23	緑化樹講座&緑化樹見本園観察会（美唄市）	12	JICA集団研修「中国西部地区林業人材育成プロジェクト」コース 8名来場
25	第2回安全衛生委員会	15	法華寺（苫小牧市）檀家 28名来場
7.12	オホーツク東部地区指導林家連絡協議会 11名来場	16	大麻・文京台のまちづくり協議会（江別市） 20名来場
19	平成25年度新規課題場内意見交換会	12.12	平成24年度第2回刊行物編集委員会
21	緑化樹講座（美唄市）	14	北海道森林管理局長ほか 11名来場
24	北海道空知総合振興局副局長ほか 4名来場	17	第6回安全衛生委員会
28	夏休みグリーンフェスティバル2012	1.16	第2回研究普及会議
8.3	第3回安全衛生委員会	21	第7回安全衛生委員会
9	平成24年度研究課題事前検討会（林業部門）	2.8	日本国際協力システム「カメルーン国森林保全計画技術支援」研修 7名来場
12	支場公開講座（中川町）	3.5	平成24年度研究課題中間・事後検討会（林業部門）
24	日本技術士会北海道本部道北技術士会 15名来場	6	平成24年度成果報告会（～7日）
25	緑化樹講座（岩見沢市）	11	平成24年度第3回刊行物編集委員会
27	平成24年度研究課題事前評価会議（林業部門）	19	平成24年度研究課題中間・事後評価会議
9.3	第4回安全衛生委員会	28	音別林産振興会 6名来場
11	中国林業科学研究院 4名来場		