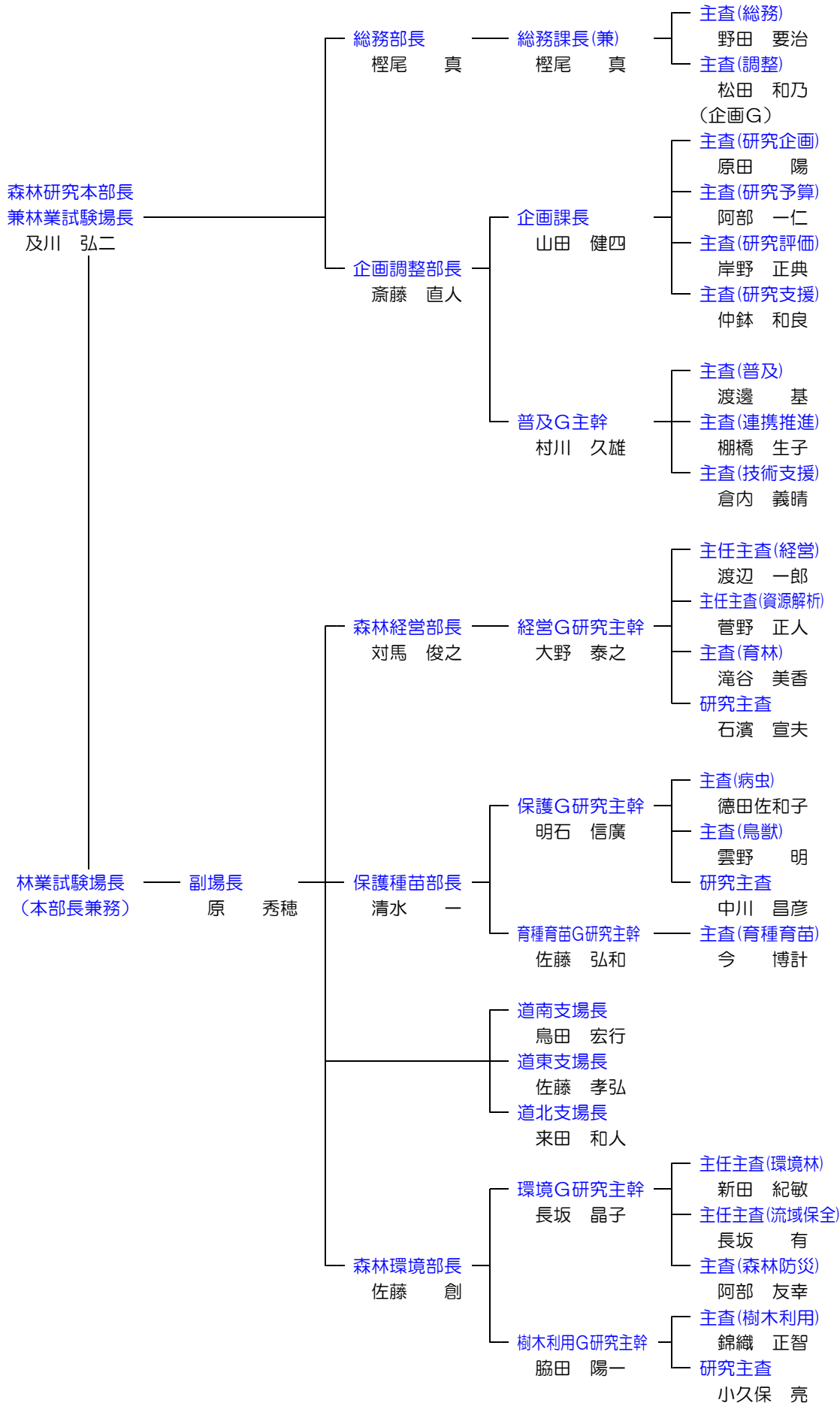


Ⅶ 総務

1 組織 (平成31年3月31日現在)



2 職員数（平成31年3月31日現在）

	一般職	研究職	合計		一般職	研究職	合計
本部長・副場長	1	1	2	道南支場		2	2
総務部	6		6	道東支場		2	2
企画調整部	8	7	15	道北支場		2	2
森林経営部		8	8	森林環境部		11	11
保護種苗部		12	12	合計	15	45	60

3 人事異動（平成30年度該当分）

(1) 転出者

4月1日付け

異動先	氏名	異動前
林産試験場長	八坂通泰	企画調整部長
林産試験場企業支援部長	加藤幸浩	企画調整部企画課長
林産試験場利用部資源・システムG主査	酒井明香	企画調整部主査
法人本部連携推進部連携推進G主査	南野一博	森林資源部研究主任
水産林務部林務局森林計画課主任	阿部倫巳	企画調整部主任

(2) 転入者及び場内異動者

4月1日付け

異動先	氏名	異動前
本部長兼場長	及川弘二	林産試験場長
保護種苗部長	清水一	緑化樹センター所長
企画調整部長	斎藤直人	林産試験場企業支援部長
企画調整部企画課長	山田健四	林産試験場企業支援部研究調整G研究主幹
企画調整部普及G主幹	村川久雄	才ホーツク総合振興局林務課主幹
企画調整部主査	岸野正典	林産試験場企業支援部研究調整G研究主査
森林経営部主任主査	菅野正人	法人本部連携推進部連携推進G主査
道東支場研究職員	岩崎健太	森林環境部研究職員
企画調整部技師	高橋大夢	日高振興局林務課技師
保護種苗部研究職員	和田尚之	新規採用
森林環境部研究職員	中田康隆	新規採用

(3) 退職者

3月31日付け

氏名	所属・職名
原秀穂	副場長
檜尾真	総務部長兼総務課長
佐藤創	森林環境部長
中鉢和良	企画調整部主査
新田紀敏	森林環境部主任主査
荒木若穂	企画調整部専門主任

4 決算(平成31年3月31日現在)

		(円)
合	計	703,709,417
業	務	費
	戦略研究費	2,171,621
	重点研究費	19,649,939
	職員研究奨励費	2,155,846
	経常研究費	12,035,868
	研究開発推進費	1,636,723
	依頼試験費	1,125,100
	技術普及指導費	1,252,065
	外部資金等確保対策費	825,560
	研究用備品整備費	16,743,888
	維持管理経費(研究)	540,000
一	般	管
	理	費
	維持費	62,122,412
	運営費	59,001,940
	受託研究等経費	16,706,256
	共同研究費	400,000
	国庫受託研究費	4,015,074
	その他受託研究費	12,291,182
	施設整備費	8,732,000
	科学技術研究費	6,794,702
人	件	費
		492,215,497

5 施設等(平成31年3月31日現在)

本場	構内敷地	167,091m ²	支場	道南支場圃場	103,810m ²
内訳	<ul style="list-style-type: none"> ┌ 実験苗畑 ├ 試験林 └ その他 	12,480m ²		道東支場圃場	121,197m ²
		109,943m ²		道北支場圃場	96,363m ²
		44,668m ²			
		917,223m ²			
	実験林	917,223m ²			
	三笠遺伝資源集植地	78,490m ²			

主な建物

建物名		面積(m ²)	建物名		面積(m ²)
本場	庁舎	847.37	道南支場	事務所	194.32
	(延)	1,579.16		車庫	58.32
	実験・研修棟	1,296.00		作業所	88.68
	(延)	2,674.31		休憩所	66.24
	緑の情報館	349.45	道東支場	事務所	188.13
	研修宿舎	675.09		車庫	50.00
	(延)	1,176.08		温室	50.75
	温室	148.23		倉庫兼休憩所	99.15
	林業機械等整備	414.00	道北支場	作業所	100.37
	・格納庫			展示室	53.46
	(延)	751.50		事務所	150.96
	車庫	80.70		休憩所兼作業所	66.24
	(参考)	種子貯蔵庫	208.05	機械庫兼倉庫	74.52
		(北海道所管)		車庫	76.13

6 試験場のうごき

月日	行事・来訪者	月日	行事・来訪者
4.19	平成30年北海道森づくり研究成果発表会（札幌市）451名	9.20	とかちの木で家をつくる会研修視察 12名
27	平成30年度業務推進会議	10.12	平成30年度JICA課題別研修「地域住民の参加による持続的森林管理」コース 13名
5.14	ランチタイムセミナー（札幌市）69名	17	中国北京市「緑化樹育種育苗及び都市緑化樹健全育成管理研修」15名
17	美唄市教育研究協議会理科部会8名来場	18	旭川市山づくり愛好会の視察11名
21	平成30年度第1回刊行物編集委員会	18	旭川農業高等学校42名
6. 1	新理事長来場5名	29	平成30年度 林業試験場研究普及会議（第2回）
12	総合政策部政策局法人室来場2名	11.13	道営住宅の構造見学会（苫小牧市） 36名
24	中川町長来場2名	11.14	網走中央林業グループ視察18名
7.17	支場公開講座（中川町）54名	11.21	「林業の成長産業化とICTスマート精密林業技術の開発」（林業試験場）40名
18	財政課予算執行状況調査 7名	11.22	「アイヌ文化と北海道の植物」（林業試験場）35名
28	夏休みグリーンフェスティバル2018 （美唄市）507名	1.28	平成30年度 林業試験場研究普及会議（第3回）
8. 1	水産林務部次長来場4名	2.20	平成30年度研究課題中間・事後検討会（林業部門）
3	支場公開講座（北斗市）66名	2.21	平成30年度研究課題成果報告会（林業部門）
3	支場公開講座（新得町）171名	2.25	平成30年度第2回刊行物編集委員会
7	支場公開講座（芽室町）208名	3. 4	サイクル事業「コンテナ苗生産・植栽システムの開発」（札幌市）114名
8	オーストリア研修生来場 2名	3.13	平成30年度研究課題中間・事後評価会議（林業部門）
9	北大インターシップ研修 2名		
9	支場公開講座（函館市）44名		
18	緑化樹講座&岩見沢市市民園芸講座（岩見沢市）12名		
20	平成30年度 林業試験場研究普及会議（第1回）		
9. 3	北大農学部森林科学生・院生の林業試験場訪問3名		
13	美唄市教育研究協議会来場6名		