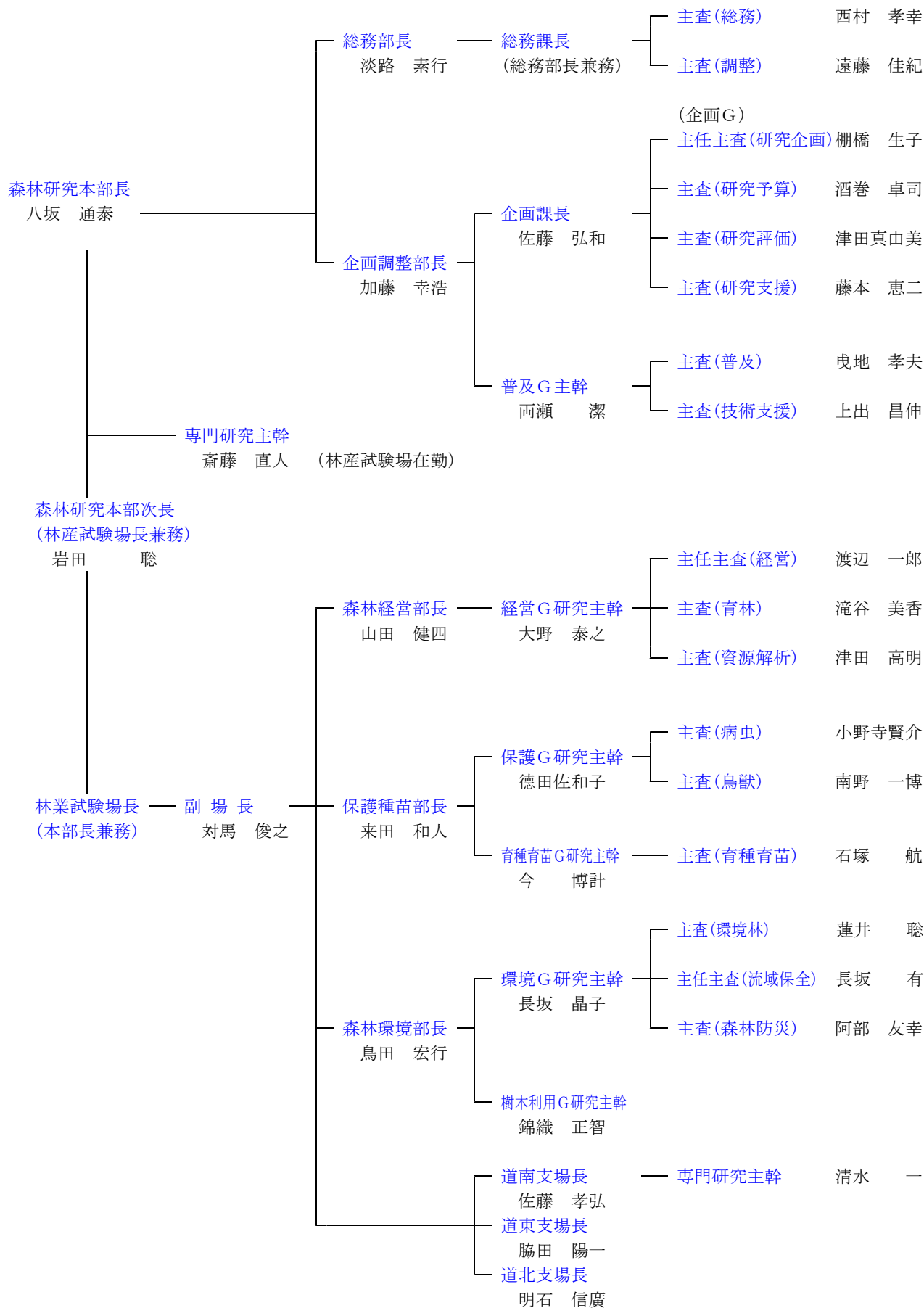


VII 総 務

1 組織 (令和4年3月31日現在)



2 職員数（令和4年3月31日現在）

	一 般 職	研 究 職	合 計		一 般 職	研 究 職	合 計
本 部 長		1	1	道南支場		1	1
副 場 長		1	1	道東支場		2	2
総 務 部	6		6	道北支場		2	2
企画調整部	10	5	15	専門研究主幹		2	2
森林経営部		8	8				
保護種苗部		12	12				
森林環境部		10	10	合 計	16	44	60

※ 次長（林産試験場長）は、職員数に含まない。

※ 道南支場在勤の専門研究主幹の数は、専門研究主幹に計上。

3 人事異動

(1) 令和3年3月31日付け退職者

氏 名	所 属	
鈴木 道 和	森林研究本部次長兼林産試験場長	

(2) 令和3年4月1日付け転出職員

異 動 先	氏 名	異 動 前
北海道空知総合振興局森林室【再任用】	野 田 要 治	総務部総務課主査
北海道上川総合振興局産業振興部林務課	西 村 由 紀	総務部総務課専門主任
北海道空知総合振興局森林室【再任用】	佐 藤 洋	総務部総務課主任【再任用】
林産試験場技術部	伊 藤 洋 一	企画調整部企画課長
林産試験場性能部	戸 田 正 彦	企画調整部企画グループ主査
石狩振興局森林室	森 下 昌 典	企画調整部普及グループ主幹
法人本部研究事業部	雲 野 明	保護種苗部保護グループ主査

(3) 令和3年4月1日付け転入職員及び場内配置替職員

異 動 先	氏 名	異 動 前
森林研究本部次長兼林産試験場長	岩 田 聡	北海道オホーツク総合振興局東部森林室長
森林研究本部専門研究主幹【再雇用】 (林産試験場在勤)	斎 藤 直 人	森林研究本部企画調整部長
総務部総務課主査	遠 藤 佳 紀	北海道胆振総合振興局森林室管理課主査
総務部総務課主任【再任用】	中 山 康 博	北海道胆振総合振興局産業振興部林務課専門主任
総務部総務課主事	川 上 愛 梨	北海道オホーツク総合振興局保健環境部社会福祉課主事
企画調整部長	加 藤 幸 浩	林産試験場企業支援部長
企画調整部企画課長	佐 藤 弘 和	保護種苗部育種育苗グループ研究主幹
企画調整部企画グループ主任主査	棚 橋 生 子	企画調整部普及グループ主査
企画調整部企画グループ主査	津 田 真由美	林産試験場企業支援部研究調整グループ主査
企画調整部普及グループ主幹	両 瀬 潔	北海道オホーツク総合振興局産業振興部林務課主幹
企画調整部普及グループ研究主査	中 川 昌 彦	保護種苗部保護グループ研究主査
森林経営部経営グループ主査	津 田 高 明	道南支場研究主任
森林経営部経営グループ研究職員	角 田 悠 生	(新規採用)
保護種苗部保護グループ主査	小野寺 賢 介	企画調整部企画グループ主査
保護種苗部保護グループ主査	南 野 一 博	法人本部連携推進部連携推進グループ主査
保護種苗部保護グループ研究職員	内 田 葉 子	(新規採用)
保護種苗部育種育苗グループ研究主幹	今 博 計	保護種苗部育種育苗グループ主査
保護種苗部育種育苗グループ主査	石 塚 航	保護種苗部育種育苗グループ研究主任
保護種苗部育種育苗グループ研究職員	大 塚 美 咲	(新規採用)
道南支場専門研究主幹【再雇用】	清 水 一	林業試験場専門研究主幹【再雇用】

4 決算(令和4年3月31日現在)

(円)

合 計	614,887,188
業 務 費	45,314,912
戦 略 研 究 費	2,030,118
重 点 研 究 費	10,551,572
経 常 研 究 費	12,945,556
依 頼 試 験 費	1,014,840
技 術 普 及 指 導 費	1,220,850
外部資金等確保対策費	567,101
研究用備品整備費	13,344,875
維持管理経費(研究)	3,640,000
一 般 管 理 費	119,728,405
維 持 費	63,729,573
運 営 費	55,998,832
受託研究等経費	20,243,764
共 同 研 究 費	2,366,000
国庫受託研究費	4,528,942
その他受託研究費	13,348,822
施設整備費	328,020
補助金	2,284,124
科学技術研究費	7,839,153
人 件 費	419,148,810

5 施設等(令和4年3月31日現在)

本場 構内敷地	167,091m ²	支場 道南支場圃場	103,812m ²
内訳 { 実験苗畑	12,480m ²	道東支場圃場	121,197m ²
試験林	109,943m ²	道北支場圃場	96,363m ²
その他	44,668m ²		
実験林	917,223m ²		
三笠遺伝資源集植地	78,490m ²		

主な建物

建 物 名	面積(m ²)	建 物 名	面積(m ²)
本 場 庁 舎	847.37	道南支場 事 務 所	194.32
(延)	1,579.16	車 庫	58.32
実験・研修棟	1,296.00	作 業 所	88.68
(延)	2,674.31	休 憩 所	66.24
緑 の 情 報 館	349.45	道東支場 事 務 所	188.13
研 修 宿 舎	675.09	車 庫	0.00
(延)	1,176.08	温 室	50.75
温 室	148.23	倉庫兼休憩所	99.15
林業機械等整備	414.00	作 業 所	100.37
・格納庫		展 示 室	53.46
(延)	751.50	道北支場 事 務 所	150.96
車 庫	80.70	休憩所兼作業所	66.24
(参考) 種子貯蔵庫	208.05	機械庫兼倉庫	74.52
(北海道所管)		車 庫	76.13

6 試験場のうごき

月 日	行事・来訪者		
4. 8	令和3年度森林研究本部新規採用職員研修	12.11	クリスマスリース作り体験無料講習会 (美唄市) 22名
20	第1回公募型研究事前検討会	1.25	第5回公募型研究事前検討会
26	令和3年度林業試験場業務推進会議	2. 7	第6回公募型研究事前検討会
26	令和3年度第1回刊行物編集委員会	14	令和3年度第2回林業試験場研究普及会議
5. 10	第1回共同・受託研究課題検討会		令和3年度研究課題中間・事後検討会 (林業部門)
6. 1	令和3年度北海道森づくり研究成果発表会 (web公開)	21	令和3年度研究課題成果報告会 (林業部門) ①
7	第2回公募型研究事前検討会	24	令和3年度研究課題成果報告会 (林業部門) ②
8. 6	研究課題事前検討会 (林業部門)	3. 15	令和3年度研究課題中間・事後評価会議 (林業部門)
16	第2回共同・受託研究課題検討会	24	第3回共同・受託研究課題検討会
27	第3回公募型研究事前検討会		
9. 10	美唄市立中央小学校6年生 69名来場		
13	第4回公募型研究事前検討会 (科研費)		
17	美唄市立中央小学校1年生 56名来場		
10.12	岩見沢市立メーブル小学校 1~4年生 25名来場		
28	旭川農業高等学校1年生 45名来場		
11. 2	北の森づくり専門学院1年生 43名来場		
8	令和3年度第1回林業試験場研究普及会議		