



水産研究本部 加工利用部門の紹介

網走水産試験場 紋別分庁舎

研究職員 5名
女性 1名
男性 4名



中央水産試験場



研究職員 9名
女性 3名
男性 6名

紋別市

釧路市

余市町



研究職員 7名
女性 1名
男性 6名

釧路水産試験場



加工利用部の仕事

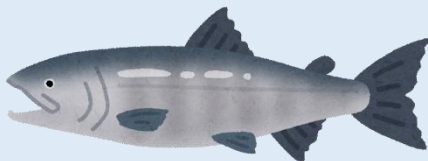
水産研究の部門の一つ



資源管理



資源増殖



さけます資源



内水面資源



加工利用

いま漁獲量が増えている
魚の活用方法は??

漁獲後の鮮度は??

新鮮な状態を保つには??

漁業者
漁協

ふだん廃棄する部分の
有効利用方法は??

人手不足だから、製造工程の
省力化できないかな?



加工業者

水産現場を加工の面から支える!



1日の流れ

8:45 ● 出勤

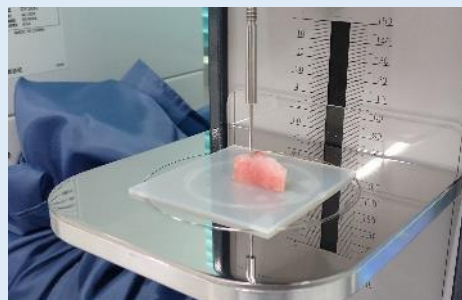
● 今日の作業・実験内容の確認

9:00 ● 試料採取



12:00 ● 昼食

13:00 ● 実験



16:30 ● 実験データ・ノート整理

17:30 ● 退勤