

# 工業試験場 in 帯広

参加無料



道総研

2026

# 1.28

工業試験場が2年ぶりに帯広にお伺いします。  
一次産業の現場における省人化・省力化をテーマに、  
工業試験場イチオシの研究成果をご紹介します。  
どうぞお気軽にご参加ください！

移動工業試験場

日時 令和8年1月28日(水) 14:00~16:00 (受付13:30~)  
会場 十勝産業振興センター2階 大会議室

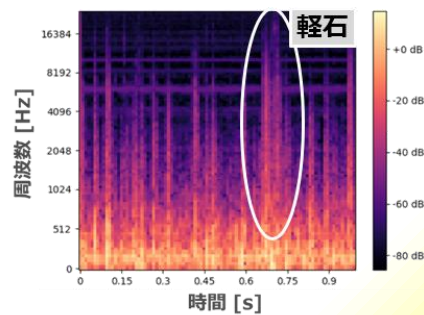
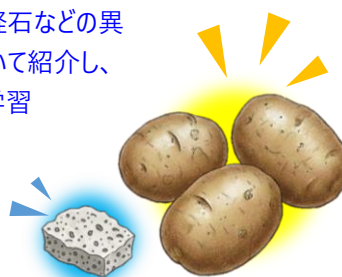


## 1 やっかいな混入異物を「音」で聴き分ける！

AIを用いた音響信号処理・時系列データ処理技術

馬鈴しょでん粉の製造工場において原料に混入する軽石などの異物を原料の衝突音からリアルタイムに検出するAIについて紹介し、音響信号処理・時系列データ処理におけるAI・機械学習技術の適用方法について解説します。

- 産業技術環境研究本部 工業試験場  
産業システム部 情報システムG 主査 全 慶樹



## 2 クレームになる硬い人参を「光」で見抜く！

AIと青色光を用いた高精度な抽苔人参判別手法の開発

人参の加工現場では、人参内部の木質化を検査するために人手で全数カットして硬さ検査を行っていますが、人手不足の影響から高速・高精度に抽苔を検査できる装置が求められています。そこで、AIと光を使って人参内部の木質化を判別する技術と装置を開発しました。

- 産業技術環境研究本部 工業試験場  
産業システム部 情報システムG 主査 岡崎 伸哉

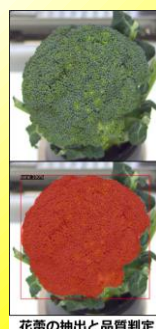


## 3 ブロッコリーも馬鈴しょも検査はお任せ！

農産物を対象とした目視品質検査の自動化技術の開発

農産物の画像をAIで解析して不良品等を判定する自動品質検査技術を開発しました。ブロッコリーや馬鈴しょの選果工程などに本技術を適用することで、目視検査を行う作業員の負担軽減と人員削減が可能になりました。

- 産業技術環境研究本部 工業試験場  
産業システム部 情報システムG 研究主幹 飯島 俊匡



花蕾の抽出と品質判定



主催 (地独)北海道立総合研究機構 産業技術環境研究本部 工業試験場  
共催 (公財)とかち財団  
後援 北海道十勝総合振興局・帯広市・帯広商工会議所

# 移動工業試験場(帯広) 参加申込方法

## オンラインお申込

下記QRコードからお申し込みください。



<https://forms.gle/eCYSMmeQsF6z4Ztc9>

## メールでのお申込

件名を「移動工業試験場1月28日参加申込」として、企業名(団体名)・住所・電話番号・メールアドレス・参加者の所属・役職・氏名を記載の上、下記アドレス宛にお申し込みください。

**iri-shien@ml.hro.or.jp**

【お問い合わせ先】(地独)北海道立総合研究機構 産業技術環境研究本部 ものづくり支援センター 担当:赤坂  
メール:iri-shien@ml.hro.or.jp 電話:011-747-2346 FAX:011-726-4057

## 申込期限 令和8年1月21日(水)

## 会場へのアクセス

十勝産業振興センター 〒080-2462 帯広市西22条北2丁目23-9  
TEL 0155-38-8808 (代表・総務)

十勝バス本社前バス停より東へ徒歩5分

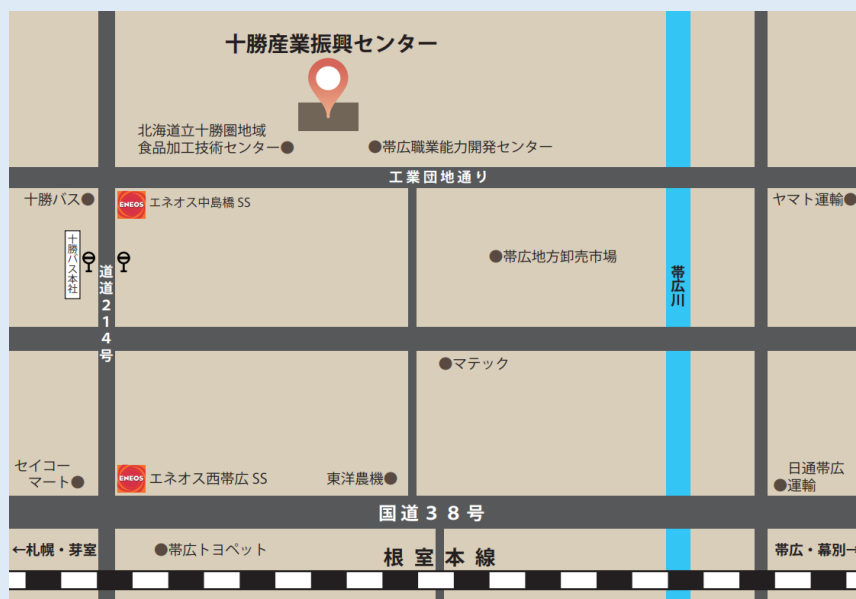
バス 十勝バス(料金/450円)

① 大空団地線(十勝バス本社行き)  
系統番号:70

帯広駅バスターミナル ⇒ 十勝バス本社(所要時間 約25分)

② 循環線(三条高校、西帯広郵便局前方面行き) 系統番号:2

帯広駅バスターミナル ⇒ 十勝バス本社(所要時間 約35分)



【予告】令和8年 工業試験場成果発表会 / 2026年6月2日(火) ホテル札幌ガーデンパレス

# KŌSHI FORUM 2026

こんな技術が欲しかった！が見つかる