

清 掃 業 務 処 理 要 領

1 清掃対象施設

北海道立総合研究機構水産研究本部中央水産試験場庁舎

2 実施日時

清掃業務（定期清掃を除く。）は、土曜日、日曜日、休日及び休暇日を除き、別添令和8年度庁舎清掃仕様書のとおり実施するものとする。

週1回実施分については、毎週火曜日に行うものとし、週2回実施分については、毎週火、木曜日に行い、これが祝祭日に当たる場合は、実施しないものとする。

（令和8年度 毎日実施241回 週1回実施46回 週2回実施96回）

（日常清掃業務）

- ・共用部分 午前8時45分から午後5時30分まで （執務時間内）
- ・事務室等 職員の勤務に支障を与えない時間に実施する。（執務時間外）

（定期清掃業務）

- ・床面洗浄、ワックス塗布は10月に行う。
- ・ガラス磨きは、5月に1回行う。（実施は土、日、祝祭日に実施する。）

3 業務の内容

受託者は、前項の実施時間内に作業員を適正に配置し、次の業務を行う。

（日常清掃業務）

- （1）庁舎内廊下、階段及び事務室の清掃
- （2）会議室の清掃
- （3）湯沸室の清掃
- （4）便所の清掃
- （5）各出入口の清掃
- （6）収集したゴミの処理
- （7）その他清掃の実施に関連する業務

（定期清掃業務）

- ・管理研究棟、飼育・実験棟は、別添図面に示す清掃範囲の床面洗浄並びにワックス塗布とする。
- ・庁舎のトップライト、カーテンウォールガラス及び一般窓ガラスの拭き掃除
（管理研究棟の外に面するガラスが対象であり、飼育・実験棟の窓及びアトリウム内に面するガラスを除く〈別添図面参照〉）

4 使用材料

業務に使用する材料及び消耗品（衛生消耗品は除く）等は受託者が負担する。

5 その他

- （1）受託者は、業務実施中に清掃対象の破損箇所を発見した場合には、直ちに業務担当員へその旨を報告する。
- （2）受託者は、この業務に実施にあたっては、衛生及び火気に十分留意する。
- （3）清掃業務内容及び清掃範囲の詳細は別紙清掃業務処理要領細則、清掃仕様書及び図面のとおりとする。

清掃業務処理要領細則

1 日常清掃業務

- (1) ア 庁舎内廊下、階段及び事務室のはき掃除並びに水拭きを行う。
イ 事務室及び廊下等にあるゴミ箱のゴミを集める。
- (2) 会議室の床の掃除及び水拭きを行い、ゴミ箱のゴミを集める。
- (3) ア 湯沸室備付けのゴミ箱のゴミを集める。
イ 流し台は、研磨剤を使用して研磨する。
- (4) ア 便所の床は、はき掃除及び水拭きを行う。
イ 便器は、毎日水拭き、薬液による洗浄を行い、常時清潔に保つ。
ウ トイレットペーパー、ペーパータオル及び液体石鹸の有無を常時確認し、不足している箇所には補充する。
- (5) 各出入口周辺は、拭き掃除をする。
- (6) 収集したゴミは、焼却できる物とできない物に分け、委託者の指定する塵芥ステーションへ搬出する。

2 定期清掃業務

- (1) 要領の2で定める日に、庁舎内清掃範囲の床を電気掃除機又はモップで清掃し、水洗いし、清掃箇所の材質に適したワックスを丁寧に塗布し、ポリッシャーにより研磨する。
- (2) ガラス清掃は、外側の泥、塩分を落とし、清掃すること。

3 清掃日誌の提出

日常清掃の終了後は、別紙様式に定める清掃日誌により、委託者に実施報告を行い、確認を受けるものとする。

なお、定期清掃においては、別紙完了届により確認を受けるものとする。

清掃業務日誌
(日常清掃 火曜日)

主查	担当

[illegible]

清掃業務日誌
(日常清掃 火曜日)

[illegible]

清掃業務日誌
(日常清掃 木曜日)

[illegible]

清掃業務日誌
(日常清掃 木曜日)

[illegible]

清掃業務日誌
(日常清掃 火・木曜日以外)

[illegible]

清掃業務日誌
(日常清掃 火・木曜日以外)

[illegible]

清掃日誌(定期清掃)

主査	担当

令和 年 月 日 曜日				作業員 印			
清掃箇所		清 掃 内 容		清掃箇所		清 掃 内 容	
		床洗淨洗い	床ワックス仕上げ			床洗淨洗い	床ワックス仕上げ
1階	本部長(場長)室			共通部分	エントランス		
	副場長室				サブエントランス		
	応接室				風除室		
	総務部執務室				エレベーター		
	警備員室				研究ギャラリー		
	水産技術普及指導所執務室				ブラウジング		
2階	企画調整部執務室			飼育棟	ホール		
	加工利用G執務室				廊下		
	資源増殖G執務室				階段		
	動物飼育室				給湯室		
	品質保全実験室				便所		
	食品微生物実験室				理容室		
	薬品庫				休憩室		
	X線実験室				微生物実験室		
	暗室				生物工学実験室		
	電子顕微鏡室						
	増殖実験室				養殖技術開発室		
	生理実験室						
	ミーティング室						
	図書室						
3階	大会議室						
	中会議室						
	セミナー室						
	資源管理G執務室						
	遺伝実験室						
	資源実験室						
	栄養化学実験室						
	組織学実験室						
	ミーティング室						
	水産工学G執務室						
	計測管理室						
4階	海洋環境G執務室						
	計算機室控室						
	標本保管室						
	プランクトン室						
	培養分析室						
	海洋実験室						
	データ分析室						
	海洋化学分析室						
	蛍光測定室						
	精密実験室						

業 務 完 了 届

1 委 託 業 務 名

中央水産試験場庁舎清掃業務

2 業 務 処 理 区 分

定期清掃

3 業 務 処 理 期 間

自 令和 年 月 日

至 令和 年 月 日

上記業務を 令和 年 月 日完了しました。

令和 年 月 日

地方独立行政法人北海道立総合研究機構 理事長 様

住 所

受託者

氏 名



令和8年度庁舎清掃仕様書

1F～4F(共用部分)

区分		共用															
作業種別	室種別	エントランス	サブエントランス	風除室	エレベーター	研究ギャラリ	ブラウジング	ＥＶホール		廊下	階段	給湯室		便所・洗面所		理容室	休憩室
	材質	玄	玄	玄	エ	玄	事					湯					事
		石貼	〃	〃	タイル	パーケットフロア	カーペット	パーケットフロア		塩ビシート	塩ビシート	塩ビシート		塩ビシート		塩ビシート	畳
日常清掃	床除塵	2/週	2/週	2/週	1/週	2/週		2/週		2/週	2/週	1/週		1/日			
	床拭き	2/週	2/週	2/週	1/週	2/週		2/週		2/週	2/週	1/週		1/日			
	床吸塵						1/週										1/週
	フロアマット除塵	1/週	1/週	1/週		1/週											
	扉ガラス部分拭き	1/週	1/週	1/週		1/週											
	什器備品除塵	1/週	1/週	1/週		1/週											
	金属部分除塵	1/週	1/週	1/週		1/週											
	ごみ収集	1/週	1/週	1/週		1/週	1/日	1/週		1/週		1/週		1/日			1/日
	手摺清掃										2/週						
	窓台除塵及び拭き										2/週						
	机の水拭き																
	衛生陶器清掃													1/日			
	扉・便所洗面台のへだて部分拭き													1/日			
	洗面台拭き													1/日			
	ペーパー補給													1/日			
	水石鯨補給													1/日			
	鏡拭き													1/日			
	汚物収集													1/日			
	流し台洗浄及び厨芥収集											1/週					
	壁・扉・操作盤部分拭き及び扉溝除塵				1/週												
定期清掃	床表面洗浄又は一般洗浄		1/年			1/年		1/年		1/年	1/年	1/年		1/年			
	剥離洗浄		1/年			1/年		1/年		1/年	1/年	1/年		1/年			

※ 1/週は週1回実施(火曜) 2/週は、週2回実施(火、木曜) 1/日は毎日実施

1F

専用						
本部長(場長)室	副場長室	応接室	総務部執務室	警備員室		水産技術普及指導所執務室
事	事	事	事			事
フローリング	〃	〃	長尺塩ビシート	塩ビシート		〃
1/週	1/週	1/週	1/週			1/週
1/週	1/週	1/週	1/週			1/週
1/日	1/日	1/日	1/日			1/日
1/年	1/年	1/年	1/年	1/年		1/年
1/年	1/年	1/年	1/年	1/年		1/年

供 与 物 品 目 録

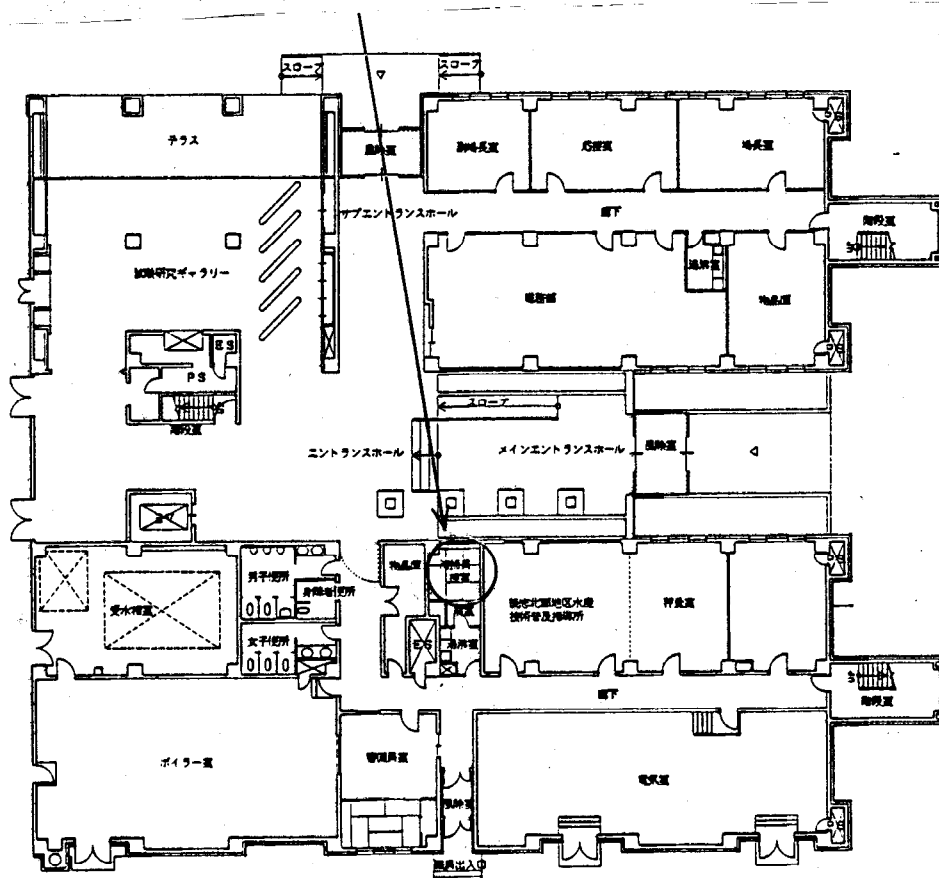
品 名	数 量	規 格	備 考

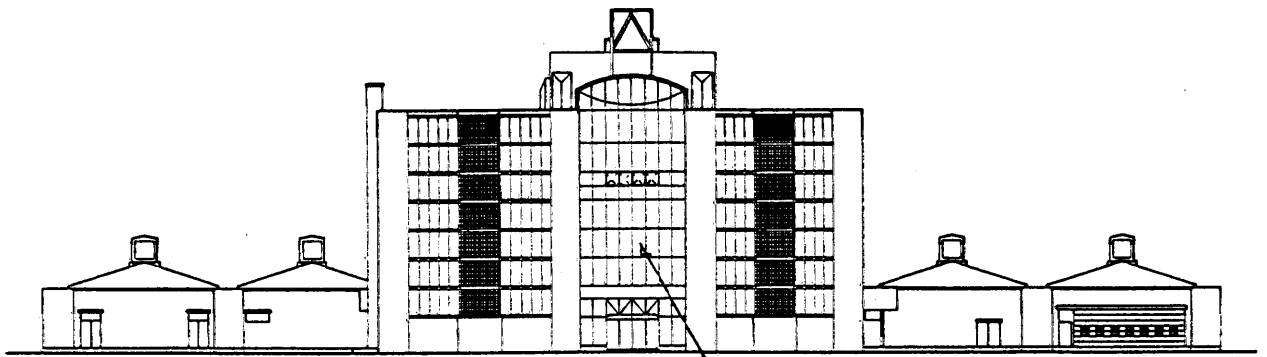
業務を処理するために要する室

管理研究棟 1 階

清掃員 室

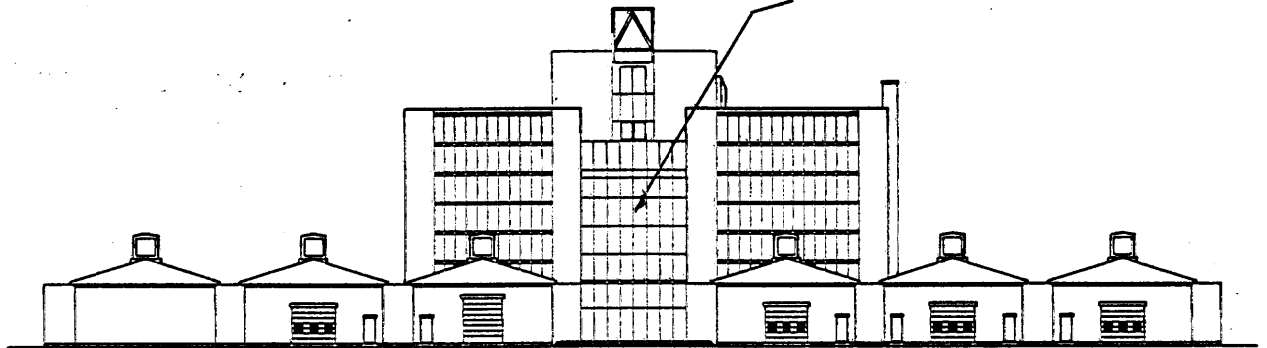
(11.51㎡)



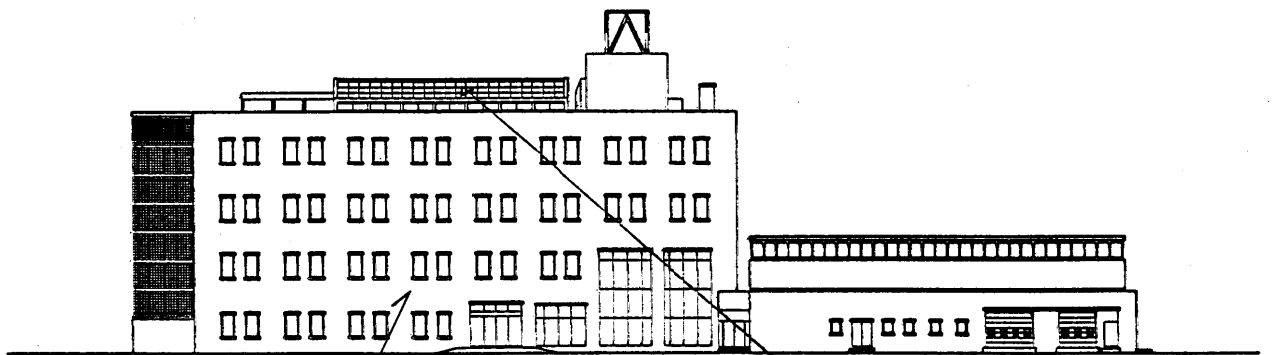


西立面図

カーテンウォールガラス



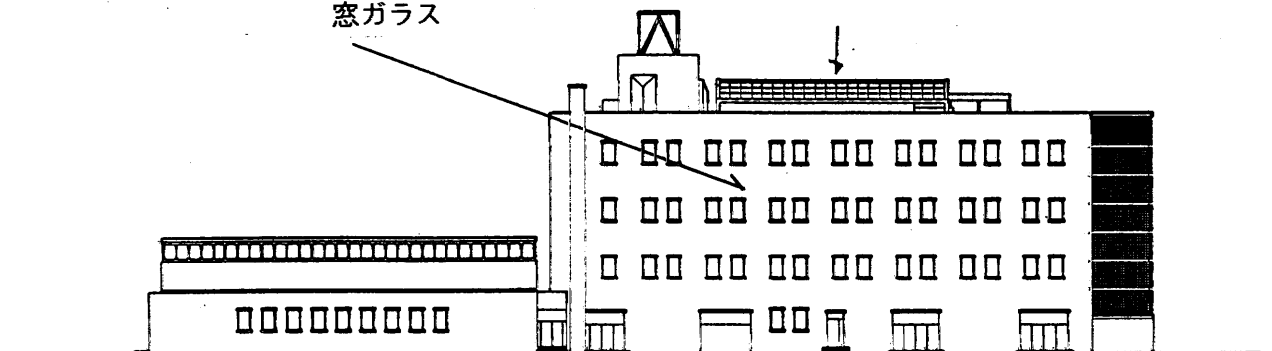
東立面図



南立面図

トップライトガラス

窓ガラス



北立面図

管理研究棟1階清掃面積

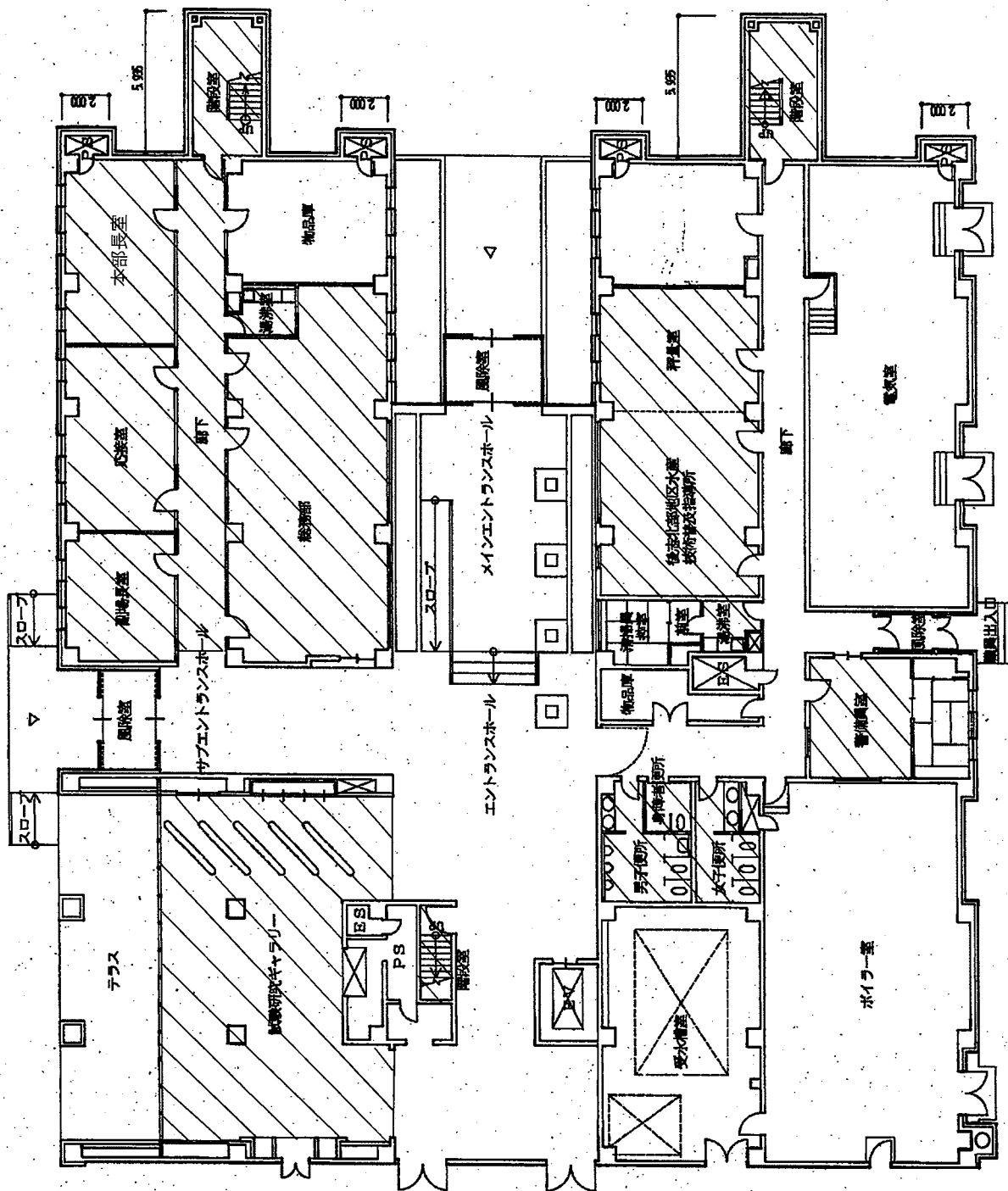
名 称	面 積	日常清掃	定期清掃
① 本部 長 室	37.44	○	○
② 応 接 室	37.44	○	○
③ 副 場 長 室	24.00	○	○
④ 風 除 室	11.50	○	×
⑤ 総 務 部 執 務 室	108.63	○	○
⑥ サブエントランス	92.42	○	×
⑦ 研 究 ギ ャ ラ リー	235.16	○	143.40
⑧ 風 除 室	10.73	○	×
⑨ エ ン ト ラ ンス	103.50	○	×
⑩ 階 段 室	6.16	○	4.05
⑪ 指 導 所 事 務 室	91.00	○	○
⑫ 廊 下	78.30	○	36.00
⑬ 女 子 ト イ レ	13.06	○	○
⑭ 男 子 ト イ レ	21.32	○	○
⑮ 階 段 室	37.60	○	○
⑯ エ レ ベー ター	3.30	○台	×
⑰ 給 湯 室	9.00	○	○
⑱ 警 備 員 室	34.65	×	10.26
計 4F	955.21	917.26	573.20

日 常 清 掃 917.26 m²

定 期 清 掃 573.20 m²

(ワックス)

定 期 清 掃 (10月)



Architectural floor plan of the 1st floor of the Nishikubo Building. The plan shows a large central atrium (アトリウム) with a diagonal cross pattern. To the left is a large hall (大ホール) and a smaller hall (小ホール). To the right is a long corridor (廊下) with several rooms, including a reception area (受付), a waiting area (待合), and a rest area (休憩). The plan also shows various service areas, including a kitchen (調理場), a storage room (倉庫), and a laundry room (洗濯場). The building has a total area of 2,000 square meters.

掃 清 常 日 837.54 m²

定期	期清	掃	1,142.64	m ²
----	----	---	----------	----------------

定期清掃 (10月)

管理研究棟3階清掃面積

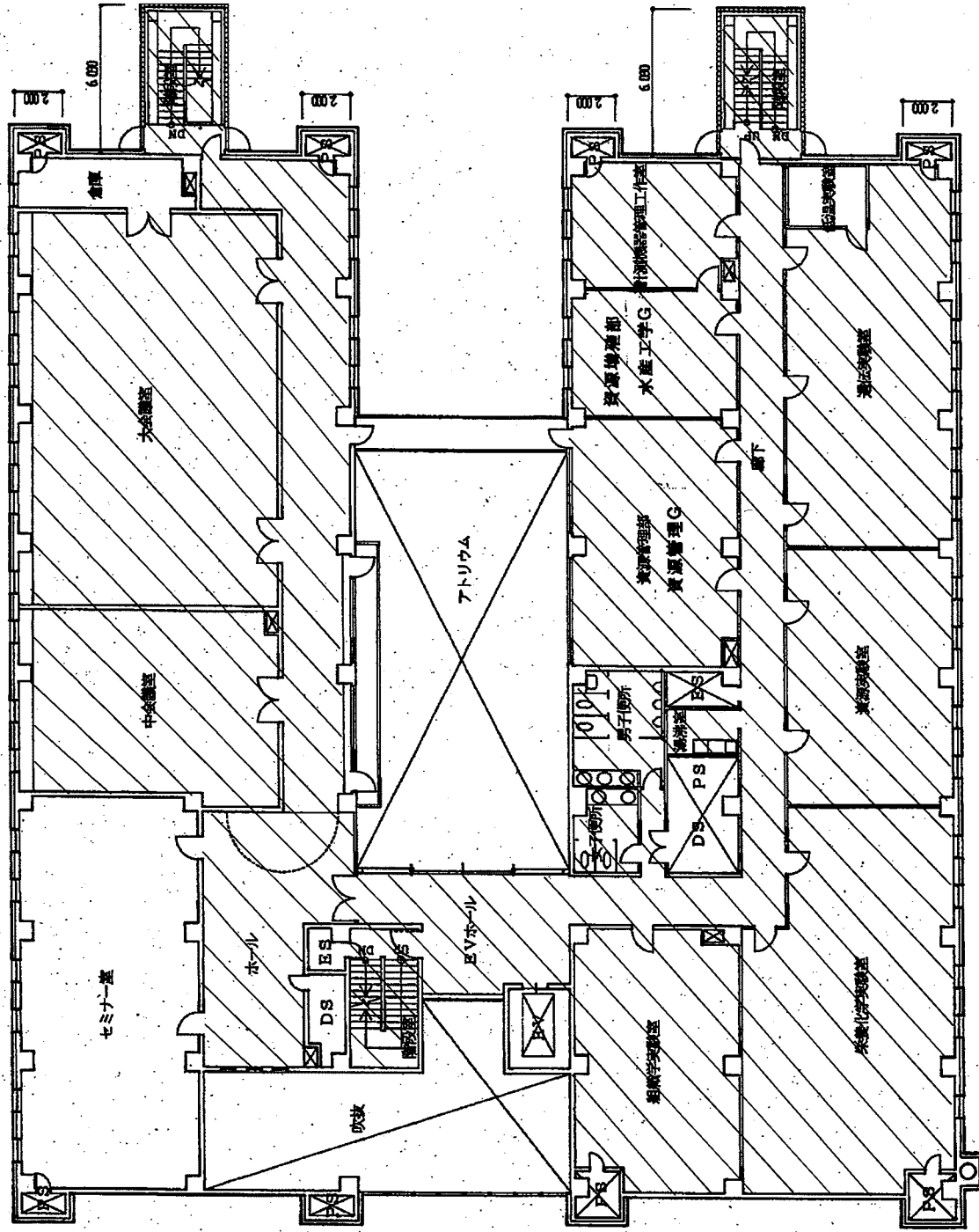
	名 称	面 積	日常清掃	定期清掃
①	大 会 議 室	176.00	○	○
②	中 会 議 室	84.13	○	○
③	ゼ ミ ナ ー 室	120.65	○	×
④	ホ ー ル	92.78	○	○
⑤	廊 下	86.82	○	○
⑥	階 段	17.40	○	○
⑦	管 理 工 作 室	35.65	○	○
⑧	水 工 執 務 室	36.40	○	○
⑨	資 源 管 理 部	70.13	○	○
⑩	給 湯 室	5.75	○	○
⑪	男 子 ト イ レ	19.40	○	○
⑫	女 子 ト イ レ	12.00	○	○
⑬	廊 下	77.00	○	○
⑭	遺 伝 実 験 室	99.95	×	○
⑮	資 源 実 験 室	44.80	×	○
⑯	栄 養 化 学 実 験 室	128.65	×	○
⑰	組 織 化 学 実 験 室	71.97	×	○
⑱	階 段	40.46	○	○
⑲	ミ ー テ ィ ン グ 室	28.00	○	○
	計 2F	1,247.94	902.57	1,127.29

日 常 清 掃 902.57 m²

定 期 清 掃 1,127.29 m²

(ワックス)

定 期 清 掃 (10月) 



管理研究棟4階清掃面積

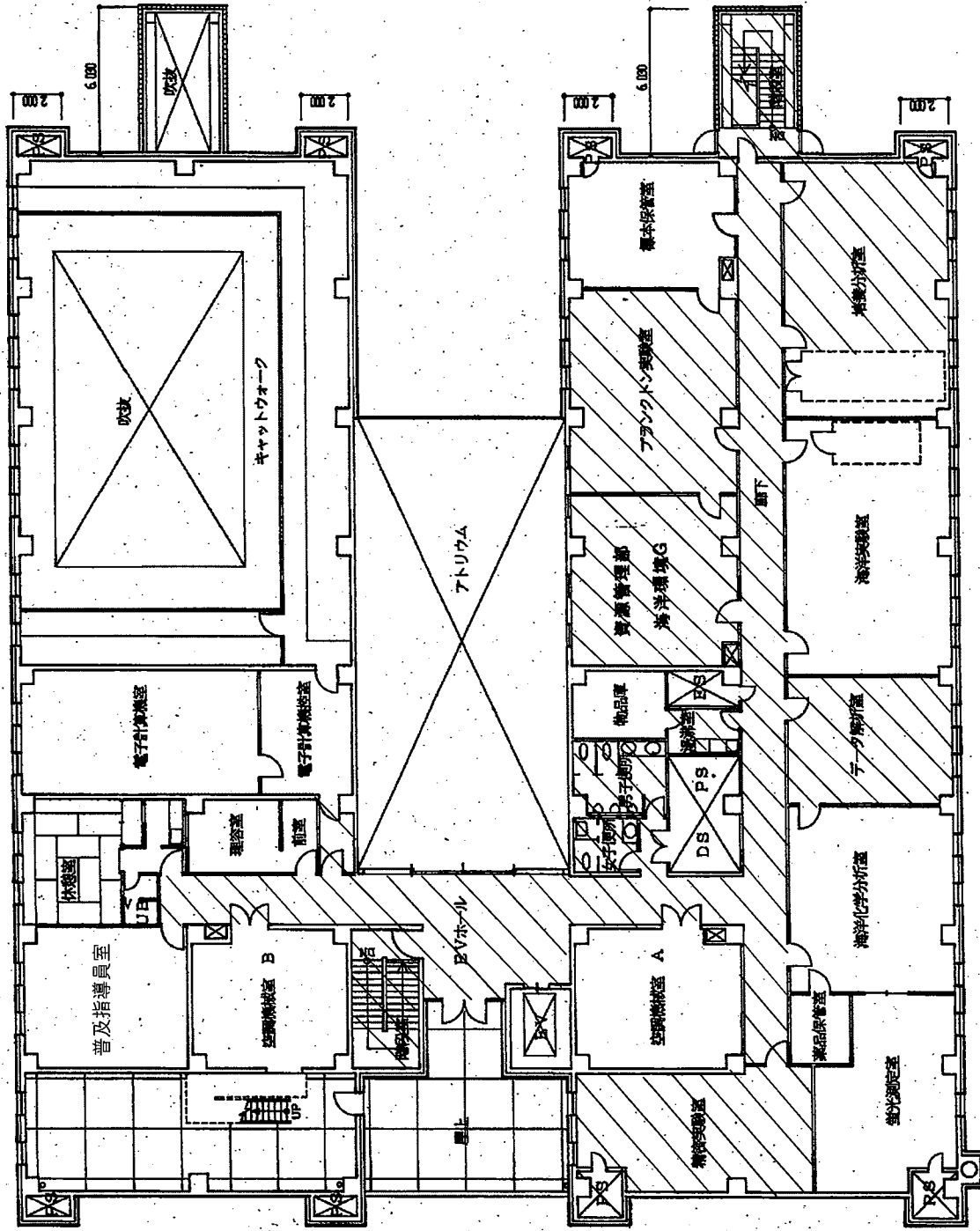
	名 称	面 積	日常清掃	定期清掃
①	計算機室 控 室	5.04	○	○
②	理 容 室	15.00	×	×
③	休 憩 室	30.78	○	×
④	普及指導員室	40.60	×	×
⑤	普及指導員室	17.40	○	○
⑥	ホ ー ル	52.99	○	○
⑦	標 本 保 管 室	35.65	×	×
⑧	プランクトン実験室	57.40	×	○
⑨	海洋執務室	49.13	○	○
⑩	給 湯 室	5.75	○	○
⑪	男子トイレ	12.40	○	○
⑫	女子トイレ	8.94	○	○
⑬	培養分析室	60.83	×	○
⑭	海洋実験室	65.96	×	×
⑮	データー解析室	36.40	×	○
⑯	海洋化学分析室	52.50	×	×
⑰	蛍光測定室	43.96	×	×
⑱	精密実験室	47.90	×	○
⑲	廊 下	86.60	○	○
⑳	階段 室	20.23	○	○
	計 4F	745.46	289.26	461.01

日 常 清 掃 289.26 m²

定 期 清 掃 461.01 m²

(ワックス)

定 期 清 掃 (10月)



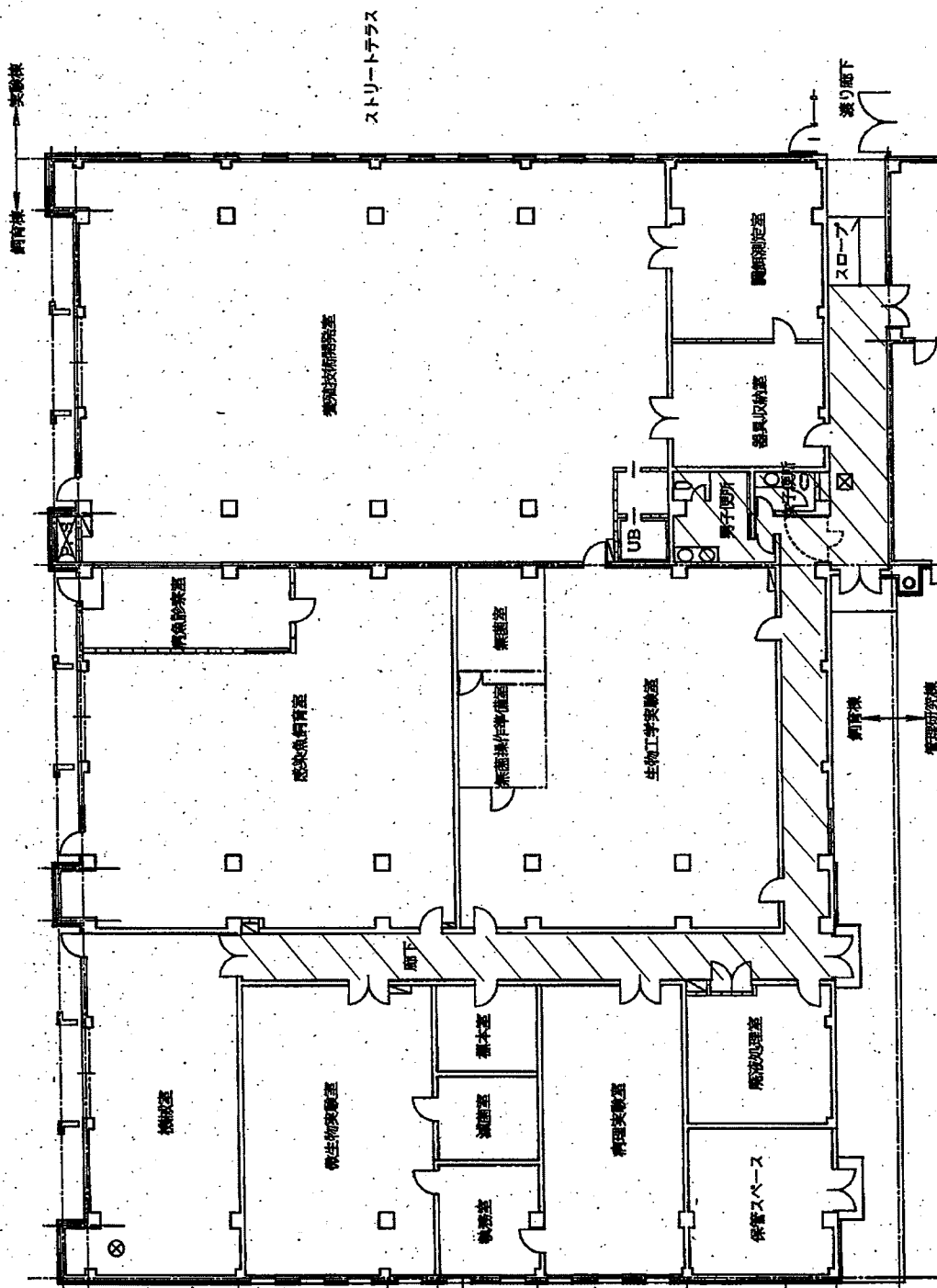
飼育棟清掃面積

名 称	面 積	日常清掃	定期清掃
① 廊 下	102.14	○	○
② 男子・女子便所	15.15	○	○
③ 微生物実験室	88.80	×	×
④ 執 務 室	16.00	×	×
⑤ 標 本 室	16.00	×	×
⑥ 病理実験室	66.60	×	×
⑦ 廃液処理室	36.00	×	×
⑧ 病魚診断室	13.20	×	×
⑨ 生物工学実験室	100.14	×	×
⑩ 養殖技術開発室	376.80	×	×
計 飼育棟	830.83	117.29	117.29

日 常 清 掃 117.29 m²定 期 清 掃 117.29 m²

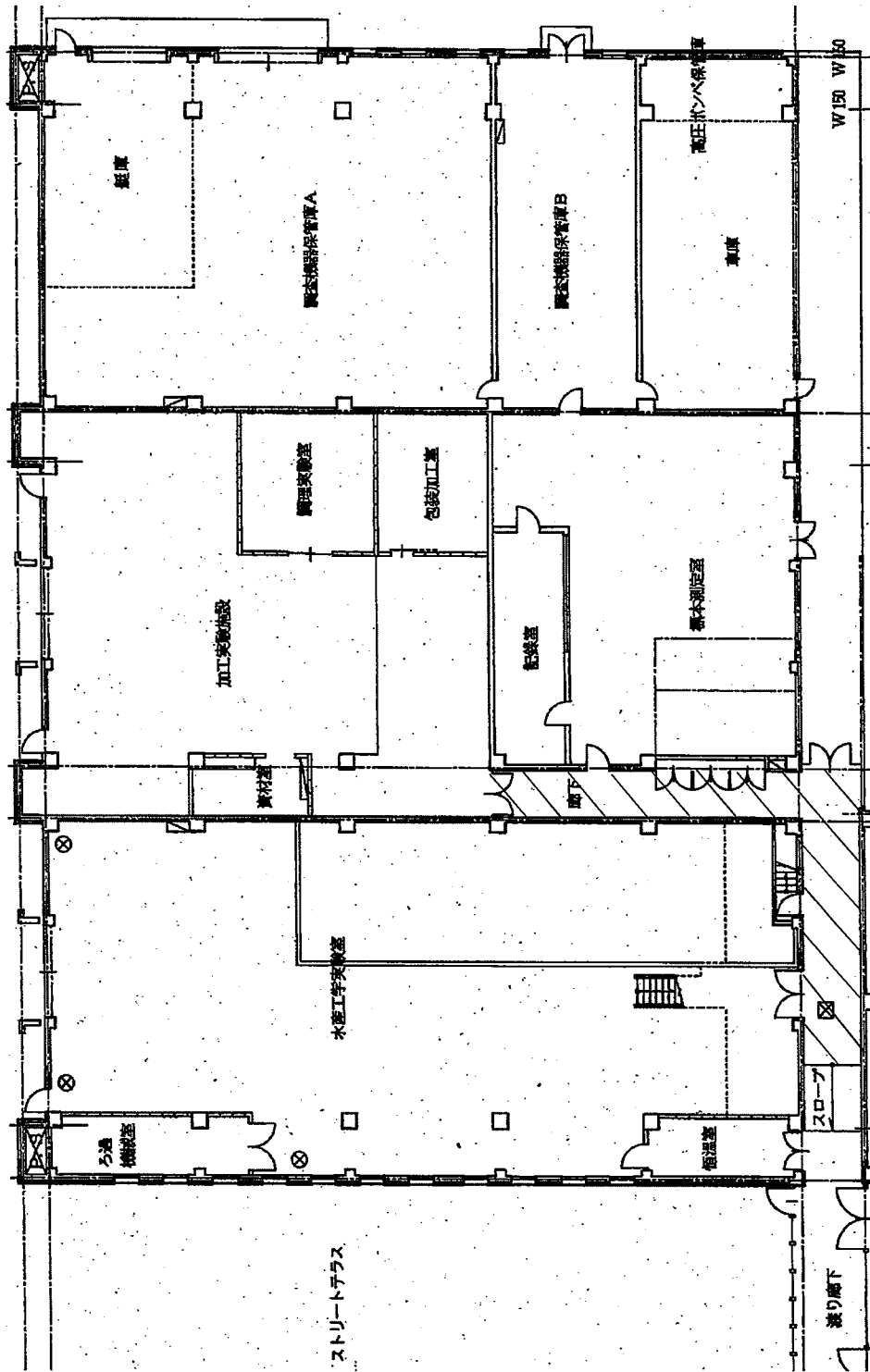
(ワックス)

定 期 清 掃 (10月)



實驗棟清掃面積

	名 称	面 積	日常清掃	定期清掃
①	廊 下	56.14	○	○
②	渡 り 廊 下	32.60	○	×
③	操 作 室	14.00	×	×
	計 実驗棟	0.00	88.74	56.14



日	常	清	掃	88.74	m ²

定期清掃
(ワックス)

定期清掃 (10月)