

# 製品形状を見直してみませんか？

～ 人間工学によるリ・デザイン ～

## この技術のメリット

- 従来製品を人に優しく、リ・デザイン
- 身体特性にもとづき、形状を再設計



## 手順

- ① 製品の使用状況を調査・観察
- ② 課題分析と身体特性にもとづく仕様検討・試作
- ③ 生体情報計測による試作・改良品の評価



身体負担評価装置

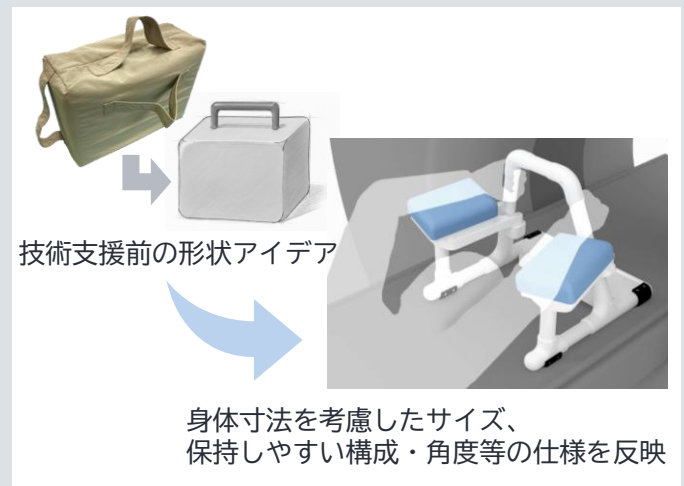


多用途生体情報計測システム

## 事例



災害時の土砂除去作業の負担を軽減するショベル



姿勢を保持しやすいCT検査用腕置台

## 企業様へのご提案

- 自社製品を、より使いやすく改良しませんか？
- 用具形状を見直して作業負担を軽減しませんか？

詳しい技術支援報告① | 詳しい技術支援報告②



## お問合せ

ヒューマンテクノロジー部 生体情報グループ