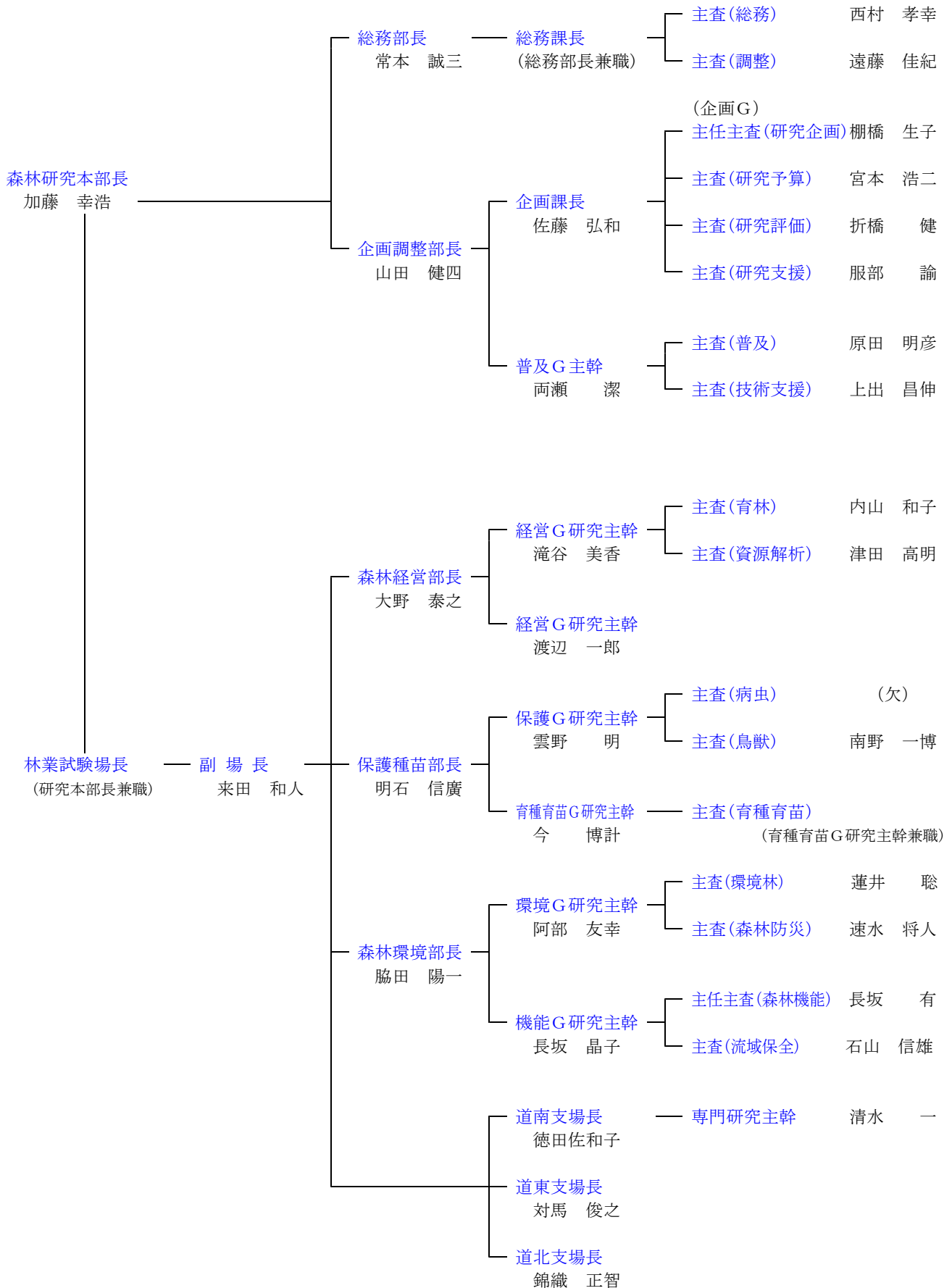


Ⅶ 総務

1 組織 (令和6年3月31日現在)



2 職員数（令和6年3月31日現在）

	一般職	研究職	合計		一般職	研究職	合計
本部長兼場長	—	1	1	森林経営部	—	8	8
				保護種苗部	—	10	10
副場長	—	1	1	森林環境部	—	10	10
総務部	6	—	6	道南支場	—	1	1
企画調整部	9	4	13	道東支場	—	1	1
				道北支場	—	2	2
				専門研究主幹	—	1	1
				合計	15	39	54

※ 道南支場在勤の専門研究主幹の数は、専門研究主幹に計上。

3 人事異動

(1) 令和5年4月1日付け転出職員

異 動 先	氏 名	異 動 前
林産試験場利用部バイオマスグループ	津 田 真由美	企画調整部企画課企画グループ主査
北海道空知総合振興局森林室管理課	藤 本 恵 二	企画調整部企画課企画グループ主査
農業研究本部中央農業試験場遺伝資源部	橋 本 拓 実	企画調整部企画課企画グループ主任
北海道水産林務部林務局林業木材課	高 橋 大 夢	企画調整部企画課企画グループ技師
法人本部研究事業部研究グループ	石 塚 航	保護種苗部育種育苗グループ主査

(2) 令和5年4月1日付け転入職員及び場内配置替職員

異 動 先	氏 名	異 動 前
森林研究本部長兼林業試験場長	加 藤 幸 浩	林業試験場長兼森林研究本部企画調整部長
森林研究本部企画調整部長	山 田 健 四	森林経営部長
林業試験場副場長	来 田 和 人	保護種苗部長
森林経営部長	大 野 泰 之	森林経営部経営グループ研究主幹
保護種苗部長	明 石 信 廣	道北支場長
総務部総務課専門主任	遠 藤 綾 子	北海道空知総合振興局総務課専門主任
企画調整部企画課企画グループ主査	折 橋 健	林産試験場企業支援部研究調整グループ主査
企画調整部企画課企画グループ主査	服 部 諭	北海道渡島総合振興局西部森林室主査
企画調整部普及グループ主査	原 田 明 彦	北海道十勝総合振興局森林室普及課普及推進係長
森林経営部経営グループ研究主幹	滝 谷 美 香	森林経営部経営グループ主査
森林経営部経営グループ研究主幹	渡 辺 一 郎	森林経営部経営グループ主任主査
森林経営部経営グループ主査	内 山 和 子	森林経営部経営グループ研究主任
森林経営部経営グループ研究職員	米 澤 美 咲	保護種苗部育種育苗グループ研究職員
保護種苗部保護グループ研究主幹	雲 野 明	法人本部研究事業部研究グループ主査
保護種苗部育種育苗グループ研究主幹兼育種育苗グループ主査	今 博 計	保護種苗部育種育苗グループ研究主幹
保護種苗部育種育苗グループ研究主査	中 川 昌 彦	企画調整部普及グループ研究主査
保護種苗部育種育苗グループ研究職員	宮 田 理 恵	(新規採用)
森林環境部環境グループ研究主幹	阿 部 友 幸	森林環境部環境グループ主査
森林環境部環境グループ主査	速 水 将 人	森林環境部環境グループ研究主任
森林環境部環境グループ研究職員	大久保 晋治郎	(新規採用)
森林環境部環境グループ専門研究員	小久保 亮	森林環境部樹木利用グループ専門研究員
森林環境部機能グループ研究主幹	長 坂 晶 子	森林環境部環境グループ研究主幹
森林環境部機能グループ主任主査	長 坂 有	森林環境部環境グループ主任主査
森林環境部機能グループ主査	石 山 信 雄	森林環境部環境グループ研究主任
森林環境部機能グループ研究職員	荒 田 洋 平	(新規採用)
道南支場長	徳 田 佐和子	保護種苗部保護グループ研究主幹
道東支場長	対 馬 俊 之	林業試験場副場長兼道東支場長
道北支場長	錦 織 正 智	森林環境部樹木利用グループ研究主幹

(3) 令和5年5月31日付け退職者

氏 名	所 属 ・ 職 名
藤 原 宏 行	森林研究本部総務部長兼総務課長

(4) 令和5年6月1日付け転入職員

異動先	氏名	異動前
森林研究本部総務部長兼総務課長	常本 誠三	北海道水産林務部林務局林業木材課 木材産業担当課長
森林研究本部企画調整部企画課 企画グループ主事	佐々木 世奈	北海道空知総合振興局地域創生部地域政策課 主事

(5) 令和5年9月30日付け退職者

氏名	所属・職名
小野寺 賢介	林業試験場保護種苗部保護グループ主査

(6) 令和5年11月11日付け退職者（死亡退職）

氏名	所属・職名
石濱 宣夫	林業試験場保護種苗部保護グループ研究主査

(7) 令和6年3月31日付け退職者

氏名	所属・職名
原田 明彦	森林研究本部企画調整部普及グループ主査（再任用）
岩崎 幹広	森林研究本部企画調整部普及グループ主任（再任用）
新田 紀敏	林業試験場保護種苗部保護グループ専門研究員（再雇用）
清水 一	林業試験場専門研究主幹（道南支場在勤）（再雇用）

4 決算(令和6年3月31日現在)

		(円)
合	計	731,269,499
業	務	費
	戦略研究費	2,596,918
	重点研究費	21,719,336
	経常研究費	12,942,863
	研究開発推進費	820,250
	依頼試験費	225,266
	技術普及指導費	1,858,551
	外部資金等確保対策費	29,884
	研究用備品整備費	15,912,270
	維持管理経費(研究)	3,640,000
一	般	管
	理	費
	維持費	58,645,096
	運営費	55,668,984
	受託研究等経費	6,224,740
	共同研究費	192,000
	国庫受託研究費	1,337,506
	その他受託研究費	4,695,234
	施設整備費	72,336,000
	補助金	1,298,979
	科学技術研究費	74,693,695
人	件	費
		402,656,667

5 施設等(令和6年3月31日現在)

本場	構内敷地	167,091m ²	支場	道南支場圃場	103,812m ²
内訳	{ 実験苗畑 試験林 その他	12,480m ²		道東支場圃場	121,197m ²
		109,943m ²		道北支場圃場	96,363m ²
		44,668m ²			
	実験林	917,223m ²			
	三笠遺伝資源集植地	78,490m ²			

主な建物

建 物 名		面積(m ²)	建 物 名		面積(m ²)
本 場	庁 舎	847.37	道南支場	事 務 所	194.32
	(延)	1,579.16		車 庫	58.32
	実験・研修棟	1,296.00		作 業 所	88.68
	(延)	2,674.31		休 憩 所	66.24
	緑の情報館	349.45	道東支場	事 務 所	188.13
	研修宿舎	675.09		車 庫	0.00
	(延)	1,176.08		温 室	50.75
	温室	148.23	倉庫兼休憩所	99.15	
	林業機械等整備 ・格納庫	414.00	作 業 所	100.37	
	(延)	751.50	展 示 室	53.46	
車 庫	80.70	道北支場	事 務 所	150.96	
(参考) 種子貯蔵庫 (北海道所管)	208.05		休憩所兼作業所	66.24	
			機械庫兼倉庫	74.52	
			車 庫	76.13	

6 試験場のうごき

月 日	行事・来訪者	月 日	行事・来訪者
4. 17	第1回公募型研究事前検討会	9. 19	第4回公募型研究事前検討会
4. 24	第1回共同・受託研究課題検討会	10. 4	美唄市立中央小学校1年生 54名来場
24	令和5年度第1回刊行物編集委員会	10. 16	北の森づくり専門学院1年生 34名来場
27	令和5年度林業試験場業務推進会議	11. 6	第5回公募型研究事前検討会
5. 25	第2回公募型研究事前検討会	11. 18	クリスマスリース作り体験無料講習会 (美唄市) 参加者14名
6. 1	令和5年度北海道森づくり研究成果発表 会 (web公開)	2. 5	令和5年度林業試験場研究普及会議
7. 14	月形中学校1年生 19名来場	2. 19	令和5年度第2回刊行物編集委員会
7. 28	研究課題事前検討会 (林業部門)	2. 27	令和5年度研究課題中間・事後検討会 (林業部門)
8. 10	うらうす緑の少年団 10名来場	27	令和5年度研究課題成果報告会 (林業部門) ①
8. 18	第3回公募型研究事前検討会	28	令和5年度研究課題成果報告会 (林業部門) ②
8. 21		28	第6回公募型研究事前検討会
9. 6	岩見沢農業高等学校2年生 34名来場	3. 22	令和5年度研究課題中間・事後評価会議 (林業部門)
9. 8	美唄市立中央小学校6年生 59名来場		
9. 11	旭川農業高等学校1年生 36名来場		