

網走漁協 ホタテガイ採苗関連調査結果

網走東部地区水産技術普及指導所

週交換の試験採苗器に515～1,035個/袋が付着しました。6℃台の水温が見られています。

- 5月18日に浮遊幼生調査と試験採苗器調査を実施しました。
- 各地区130～150μmの小型幼生が多く出現した一方で、200μm以上の出現数は前回調査と大きく変わりませんでした。
- 試験採苗器（5/11～18）には、能取で515個/袋、4号で1,035個/袋が付着していました。
- 水温は4号、6号で6℃台の水温が見られています。また、珪藻類は若干減少しましたが、引き続き確認されています。

表1 ホタテ浮遊幼生出現数

調査月日	5月18日		
調査地点	能取岬	4号定置	6号定置
水深(m)	19	16	20
曳網水深(m)	18	15	19
殻長(μm)	1トン当たり個体数		
120			
130	302.0	792.6	140.1
140	226.5	1,426.8	274.1
150	289.4	551.1	160.9
160	37.7	218.9	89.4
170	62.9	45.3	23.8
180	62.9	25.2	8.9
190	37.7	15.1	6.0
200	22.8	7.5	4.5
210	10.2	4.7	3.7
220	1.6	0.9	1.5
230	0.8	1.9	
240	0.8	1.9	0.7
250	0.8	1.9	0.7
260	3.1	3.8	1.5
270	2.4	2.8	0.7
280	3.1	3.8	1.5
290	2.4	3.8	
300	2.4		0.7
310			
320			
330			
合計	1069.4	3,108.0	718.9
その他二枚貝	1283.3	988.9	226.5
ヒトデ	のう胚	12.3	
	ピピンナリア	1.9	
	ブラキオラリア		

表2 水温・塩分観測結果

水深(m)	能取岬		4号		6号	
	水温(℃)	塩分(PSU)	水温(℃)	塩分(PSU)	水温(℃)	塩分(PSU)
0	9.2	32.6	6.6	32.5	6.3	32.4
5	9.2	32.7	6.4	32.6	5.9	32.7
10	9.2	32.7	6.4	32.7	6.1	32.7
15	9.1	32.7	7.4	33.0	6.2	32.7
底層	8.9	32.9	7.4	33.0	6.3	32.8
透明度(m)	4		5		8	

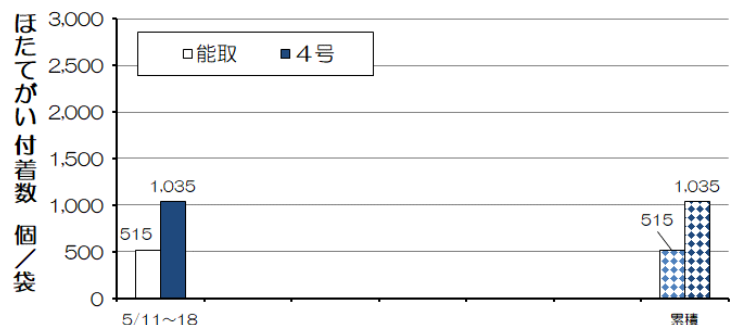


図1 試験採苗器 週間付着数