

網走漁協 ホタテガイ採苗関連調査結果

網走東部地区水産技術普及指導所

**試験採苗器の週間付着数は 3,520~21,824 個/袋
でした。浮遊幼生は今期最大値を示しました。**

- ・ 6月9日に浮遊幼生調査と試験採苗器付着調査を実施しました。
- ・ 試験採苗器（6/1~6/9）の付着数は、能取で3,520個/袋、4号で21,824個/袋でした。累積付着数は約1~3万個/袋となりました。
- ・ 浮遊幼生は小型幼生、付着サイズともに今期最大値を示しました。
- ・ 水温は11~12℃台の水温が見られています。

表1 ホタテ浮遊幼生出現数

調査月日	6月9日		
	能取	4号定置	6号定置
調査地点	能取	4号定置	6号定置
水深(m)	17	17	20
曳網水深(m)	16	16	19
殻長(μm)	1トン当たり個体数		
120			
130		679	
140	793	4,076	403
150	4,586	4,190	3,825
160	1,585	679	1,912
170	736	679	252
180	170	453	201
190	113	113	50
200	226	453	
210		453	201
220		566	50
230		453	101
240		566	
250	57	453	252
260	57	113	101
270	57		50
280		113	
290			
300			
310			
320			
330			
合計	8,379	14,041	7,398
その他二枚貝	16,192	55,824	13,588
ヒトデ	のう胚	2.4	
	ビピンナリア	8.6	
	プラキオラリア	0.0	

表2 水温・塩分観測結果

水深(m)	能取岬		4号		6号	
	水温(℃)	塩分(PSU)	水温(℃)	塩分(PSU)	水温(℃)	塩分(PSU)
0	12.8	33.5	12.0	33.3	11.8	33.4
5	12.5	33.5	11.4	33.5	11.5	33.5
10	12.4	33.6	11.2	33.6	11.2	33.5
15	12.3	33.6	11.2	33.6	11.1	33.6
底層	12.3	33.6	11.2	33.6	11.1	33.6
透明度(m)	7		6		6	

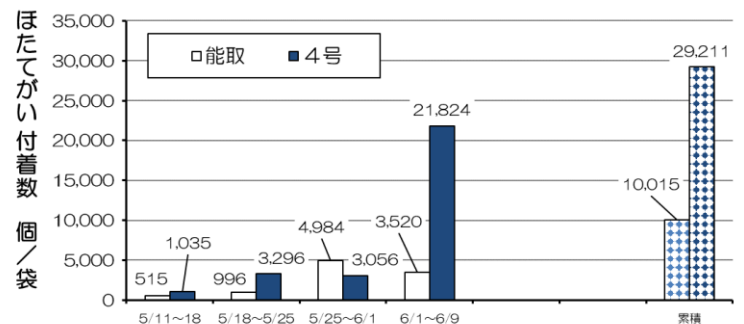


図1 試験採苗器 週間付着数