

令和3年5月24日

ホタテガイ採苗関連調査結果（第6号）

網走漁業協同組合
網走東部地区水産技術普及指導所

- 5月24日に浮遊幼生調査及び週間付着調査を実施しました。
- ホタテガイ幼生の出現数は106.9～865.9個／トンと前回よりも増加し、特にカミ側（能取・4号）が多い状況でした。殻長範囲は130～300 μ mで、付着サイズまで連続して出現していました（表1）。
- 試験採苗器（5/17入、5/24揚）のホタテガイ付着数は、能取34個、4号14個でした（図）。
- 水温は能取で8.9～9.6 $^{\circ}$ C、4号は4.2～8.2 $^{\circ}$ C、6号2.6～5.9 $^{\circ}$ Cでした（表2）。6号には冷たい水が残っていますが、4号からカミ側は暖かい水に変わって来ています。

表1 ホタテガイ浮遊幼生出現数

調査月日	5月24日		
	能取	4号定置	6号定置
水深 (m)	17	18	19
曳網水深 (m)	16	17	18
殻長 (μ m)	1トン当たり個体数		
120			
130	35.4	46.6	3.1
140	120.3	159.9	14.2
150	70.8	173.2	18.9
160	77.8	106.6	18.1
170	14.2	20.0	8.6
180	21.2	40.0	6.3
190	14.2	46.6	6.3
200	14.2	20.0	6.3
210	14.2	33.3	9.4
220	28.3	46.6	4.7
230	35.4	20.0	4.7
240	49.5	46.6	4.7
250	21.2	26.6	1.6
260	14.2	33.3	
270	7.1	20.0	
280		13.3	
290		6.7	
300	7.1	6.7	
310			
320			
330			
合計	544.9	865.9	106.9
その他二枚貝	1,641.9	1,298.9	268.1
ヒトデ	のう胚	3.3	
	ヒビンナリア	2.5	
	ブラキオラリア		

表2 水温・塩分観測

地点	能取岬		4号		6号	
	水温 ($^{\circ}$ C)	塩分 (PSU)	水温 ($^{\circ}$ C)	塩分 (PSU)	水温 ($^{\circ}$ C)	塩分 (PSU)
水深 (m)						
0	9.6	32.0	8.2	32.4	5.9	32.4
5	9.5	32.2	8.1	32.4	5.8	32.4
10	9.2	32.6	6.8	32.4	5.1	32.4
15	9.1	32.8	6.3	32.3	3.9	32.4
底層	8.9	32.9	4.2	32.5	2.6	32.6
透明度 (m)	4		4		5	

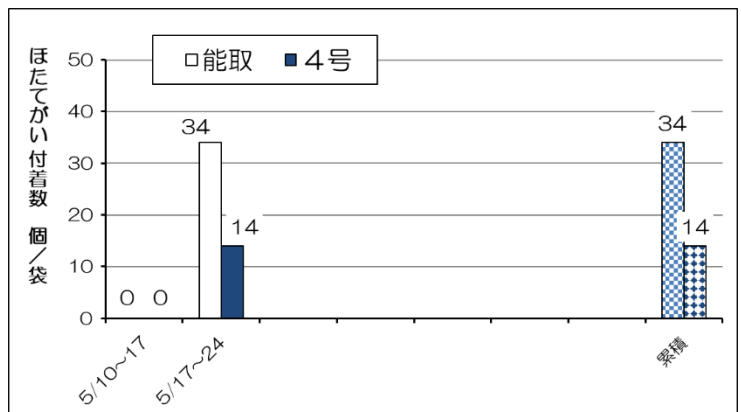


図 試験採苗器 週間付着数

※次回は、5月26日に調査予定です。