

令和3年6月7日

ホタテガイ採苗関連調査結果（第9号）

網走漁業協同組合
網走東部地区水産技術普及指導所

- 6月7日に浮遊幼生調査及び週間付着調査を実施しました。
- 試験採苗器（5/28 入、6/7 揚：垂下日数 10 日間）のホタテガイ付着数は、能取 6,432 個/袋（前回 1,075 個/袋）、4号 9,840 個/袋（同 421 個/袋）と大きく増加しました（図）。
- ホタテガイ幼生の出現数は 74~205 個/トンで、前回（5/28）に比べ減少しています。殻長サイズは 130~310 μm まで連続していますが、大きな出現の山はありませんでした（表1）。
- 水温は、能取岬と4号で9~11℃台、6号は8~9℃台でした（表2）。

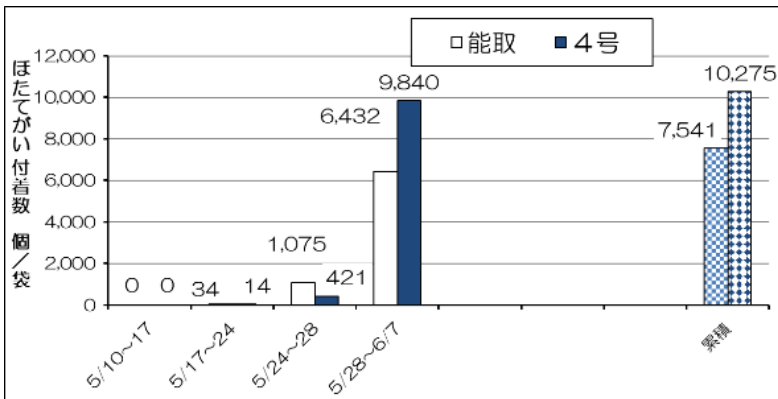


図 試験採苗器 週間付着数

表1 ホタテガイ浮遊幼生出現数

調査月日	6月7日		
	能取岬	4号定置	6号定置
水深 (m)	19	19	19
曳網水深 (m)	18	18	18
殻長 (μm)	1トン当たり個体数		
120			
130	1.6		
140	1.6	1.6	12.6
150	1.6	3.1	18.9
160	4.7	14.2	15.7
170	3.1	11.0	15.7
180	6.3	12.6	25.2
190	9.4	12.6	31.5
200	11.0	6.3	15.7
210	4.7	1.6	3.1
220	3.1	4.7	3.1
230		1.6	6.3
240	4.7	4.7	6.3
250	3.1	1.6	12.6
260		3.1	18.9
270	6.3	1.6	6.3
280	3.1		
290	6.3	3.1	9.4
300	1.6	1.6	3.1
310	1.6		
320			
330			
合計	73.9	84.9	204.5
その他二枚貝	390.0	217.0	515.8
ヒトデ	のう胚		1.6
	ヒビンナリア		3.1
	ブラキオラリア		

表2 水温・塩分観測

地点	能取岬		4号定置		6号定置	
	水温 (°C)	塩分 (PSU)	水温 (°C)	塩分 (PSU)	水温 (°C)	塩分 (PSU)
水深 (m)						
0	11.5	32.7	10.3	33.1	9.9	33.1
5	10.5	33.2	10.1	33.1	9.7	33.3
10	10.4	33.2	10.0	33.1	9.6	33.3
15	10.0	33.2	9.3	33.2	9.4	33.2
底層	9.1	33.4	9.1	33.2	8.7	33.2
透明度 (m)	5		5		6	

※次回は、6月14日に調査予定です。