

令和3年6月22日

ホタテガイ採苗関連調査結果（第11号）

網走漁業協同組合
網走東部地区水産技術普及指導所

- 6月21日に浮遊幼生調査及び週間付着調査を実施しました。
- 試験採苗器（6/14入、6/21揚：垂下日数7日間）のホタテガイ付着数は、能取11,776個/袋（前回6,432個/袋）、4号2,668個/袋（同29,632個/袋）でした。依然としてまとまった数の付着が続いています（図）。
- ホタテガイ幼生の出現数は742～5,888個/トンでした。付着サイズの幼生は減少しましたが、先週から小型サイズが多く出現しています（表1）。
- 水温は、各地点の水深0～15mで12～13℃台、底層は11～12℃台でした（表2）。

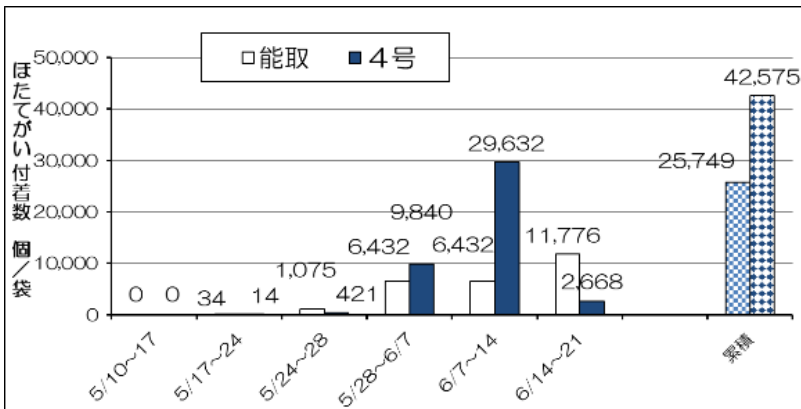


図 試験採苗器 週間付着数

表1 ホタテガイ浮遊幼生出現数

調査月日	6月21日		
	能取岬	4号定置	6号定置
調査地点	能取岬	4号定置	6号定置
水深 (m)	19	19	19
曳網水深 (m)	18	18	18
殻長 (μm)	1トン当たり個体数		
130	50.3	100.7	314.5
140	62.9	478.1	893.3
150	251.6	742.3	1,409.1
160	188.7	528.4	1,623.0
170	113.2	364.9	1,082.0
180	25.2	113.2	440.4
190			75.5
200	12.6		37.7
210	12.6		
220	12.6		12.6
230		12.6	
240			
250			
260			
270			
280	12.6		
290			
300			
310			
320			
330			
合計	742.3	2,340.2	5,888.2
その他二枚貝	2,176.6	2,767.9	4,542.0
ヒトデ	のう胚	0.0	
	ピピンナリア	0.0	
	ブラキオラリア		

表2 水温・塩分観測

地点	能取岬		4号定置		6号定置	
	水温 (°C)	塩分 (PSU)	水温 (°C)	塩分 (PSU)	水温 (°C)	塩分 (PSU)
水深 (m)						
0	13.2	33.1	13.3	33.3	13.3	33.2
5	13.0	33.3	13.3	33.3	13.3	33.2
10	12.8	33.4	13.3	33.3	13.3	33.3
15	12.3	33.6	12.2	33.3	13.0	33.3
底層	12.2	33.6	11.5	33.4	12.2	33.4
透明度 (m)	8		8		7	

※次回は、6月28日に調査予定です。