

令和4年6月15日

ホタテガイ採苗関連調査結果（第11号）

網走漁業協同組合
網走東部地区水産技術普及指導所

- 6月15日に採苗関連調査を実施しました。
- ホタテガイ浮遊幼生の出現数は、51~82個/トンと前回よりも減少しています（表1）。
- 試験採苗器への週間付着数（6/6投入、6/15回収）は、能取1,000個/袋、4号1,136個/袋と前回並でした（図）。
- 水温は全地点で7~9℃です（表2）。

表1 ホタテ浮遊幼生出現数

調査月日	6月15日		
調査地点	能取岬	4号定置	6号定置
水深 (m)	18	18	18
曳網水深 (m)	17	17	17
殻長 (μm)	1トン当たり個体数		
130			6.7
140		3.3	6.7
150	3.3	3.3	6.7
160	6.7	13.3	10.0
170	16.7	20.0	23.3
180		3.3	13.3
190	13.3	3.3	10.0
200	0.8	6.7	1.7
210	0.8	3.3	
220	3.3	1.7	0.8
230	2.5	2.5	0.8
240	0.8	0.8	1.7
250		3.3	
260	1.7	0.8	
270		1.7	
280	0.8	0.8	
290		0.8	0.8
300			
310			
320			
330			
合計	50.8	69.1	82.4
その他二枚貝	1,425.4	552.8	782.6
ヒトデ	のう胚		
	ピビンナリア	0.8	
	ブラキオウリア		

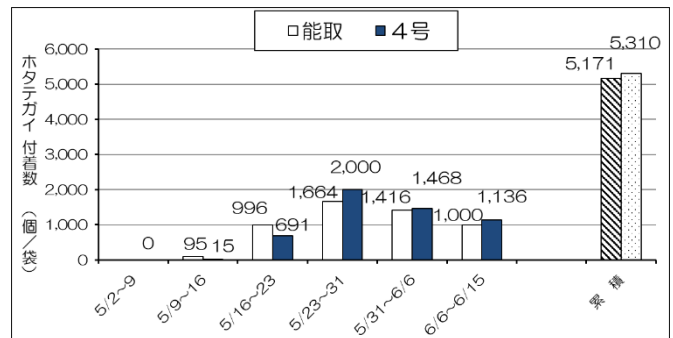


図 試験採苗器 週間付着数

表2 水温・塩分観測結果

地点	能取岬		4号定置		6号定置	
	水温 (°C)	塩分 (PSU)	水温 (°C)	塩分 (PSU)	水温 (°C)	塩分 (PSU)
水深 (m)						
0	9.1	33.1	8.6	33.3	8.2	33.3
5	8.5	33.2	7.7	33.5	7.4	33.5
10	8.5	33.2	7.6	33.5	7.4	33.5
15	8.5	33.2	7.6	33.6	7.4	33.5
底層	8.5	33.3	7.6	33.5	7.4	33.5
透明度 (m)	6		5		6	

※ 次回は、6月20日実施予定です。