

令和3年度 西紋地区ホタテガイ採苗情報(No.13)

令和3年5月14日

網走西部地区水産技術普及指導所

5月14日に雄武および紋別海域で行った浮遊幼生調査の結果をお知らせします。

雄武で 250 μmの幼生を確認。紋別で 190 μmまで出現。

◎浮遊幼生調査結果(表1)

各海域のホタテ幼生の出現状況は下記のとおりです(免疫染色法による)。

雄武海域では前回よりも出現数が増加し、230 μmまで連続して出現したほか、250 μm(付着サイズ)が確認されました。紋別海域でも前回よりも出現数が増加し、190 μmまで連続して出現が確認されました(次頁参照)。

- 【雄武】水深 20m 130~210, 250 μm 121.0 個/トッ (他二枚貝 270.2 個/トッ)
- 水深 25m 130~230 μm 89.8 個/トッ (他二枚貝 204.4 個/トッ)
- 【紋別】水深 20m 130~190 μm 11.3 個/トッ (他二枚貝 98.3 個/トッ)

表1 浮遊幼生調査結果

	殻長	雄武(20m)		雄武(25m)		紋別(20m)	
		5月14日		5月14日		5月14日	
		個数	個/トッ	個数	個/トッ	個数	個/トッ
ホタテガイ	130-	1	0.7	4	2.8	2	1.4
	140-	11	7.8	8	5.7	1	0.7
	150-	33	23.3	20	14.1	3	2.1
	160-	34	24.1	25	17.7	5	3.5
	170-	39	27.6	27	19.1	3	2.1
	180-	23	16.3	18	12.7	1	0.7
	190-	20	14.1	13	9.2	1	0.7
	200-	8	5.7	6	4.2		
	210-	1	0.7	3	2.1		
	220-			1	0.7		
	230-			2	1.4		
	240-						
	250-	1	0.7				
	260-						
	計	171	121.0	127	89.8	16	11.3
	その他二枚貝	382	270.2	289	204.4	139	98.3

◎環境調査結果(表2)

水温は雄武海域では2.0~6.0℃、紋別海域では2.6~3.2℃でした(次頁参照)。

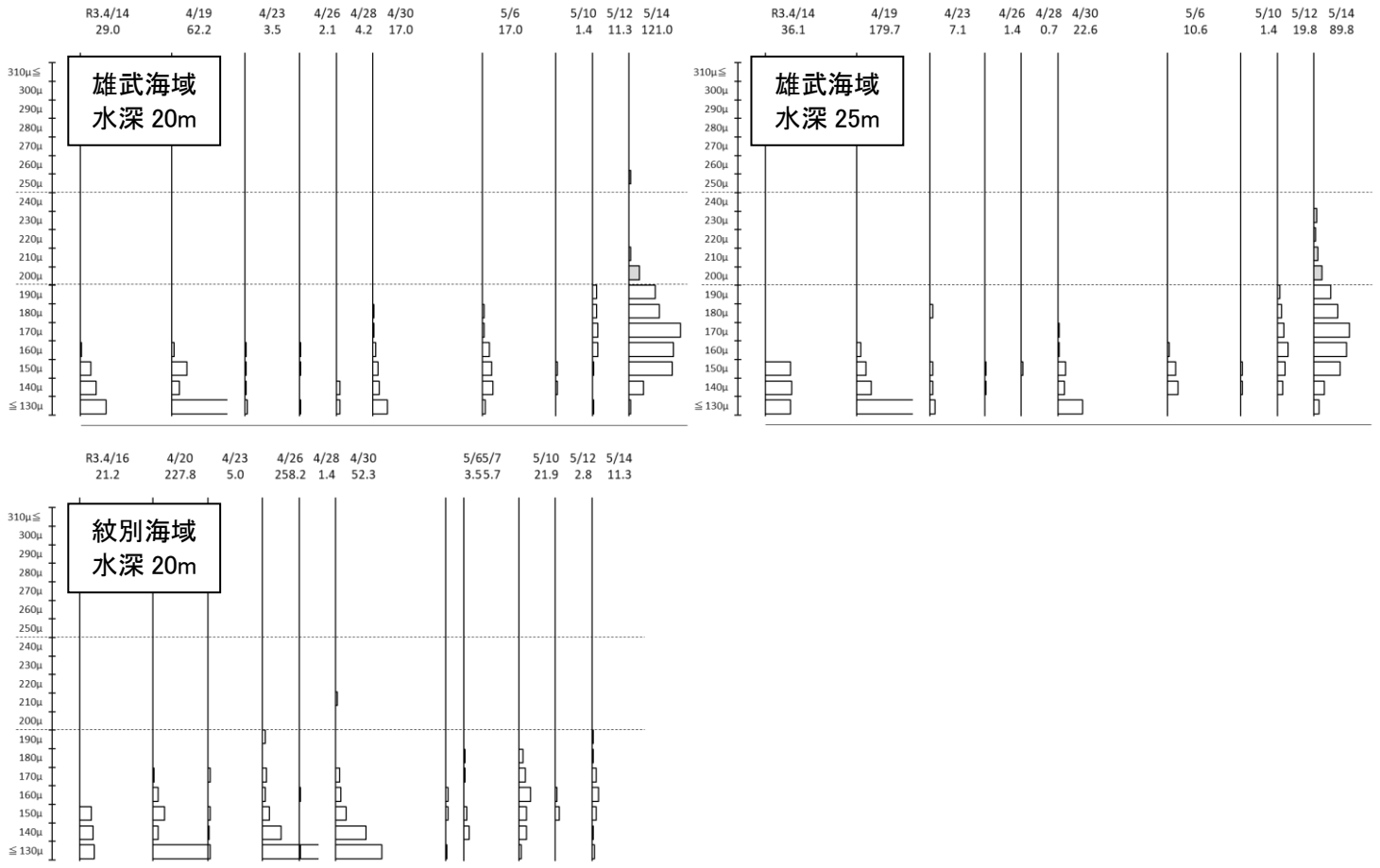
サンプル海水は、雄武海域は濁りが少しあり、動物プランクトンが多く出現しました。紋別海域は強い濁りがあり、動物プランクトンは少ない状況でした。

表2 環境調査結果

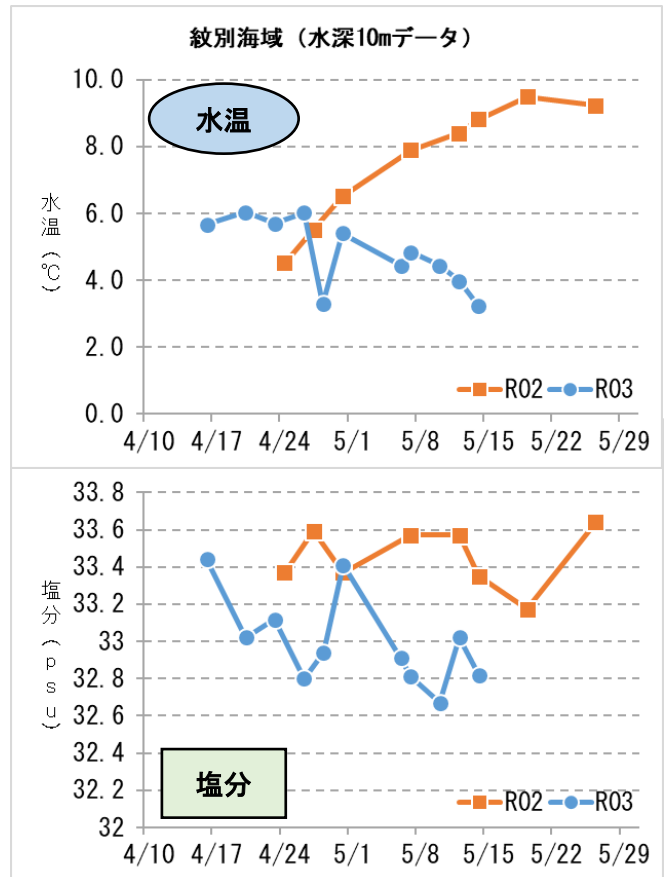
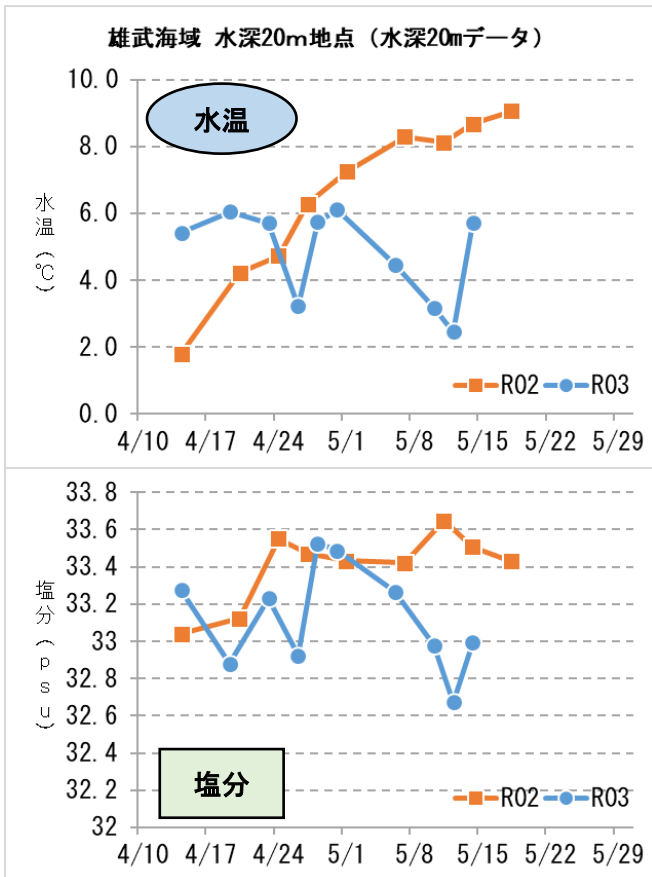
深度 m	雄武				紋別	
	20m		25m		20m	
	水温℃	塩分psu	水温℃	塩分psu	水温℃	塩分psu
0	2.9	32.33	2.2	32.31	2.6	32.28
5	2.0	32.22	1.6	32.33	3.0	32.62
10	3.9	32.89	3.5	32.96	3.2	32.82
15	6.0	33.11	5.9	33.15	3.2	32.90
20	5.7	32.99	5.9	33.16	---	---
25	---	---	5.7	33.15	3.2	32.90

底: 16.4m

◎各海域の殻長組成の推移(単位:個/トシ 表示:0~30 個/トシ)



◎各海域の水温および塩分の推移



◎他地区の情報(浮遊幼生調査)

地区	調査日	ホタテ幼生			その他 二枚貝	備考
		個/トシ	サイズ	モード		
枝幸	5/13	平均 53.9 (18.4~91.8)	140~270	150~160	平均 171.3 (45.7~250.5)	・水温3.6℃(前回6.0℃) ・200~240μm: 14.8個/トシ ・250μm以上: 1.7個/トシ
遠別	5/13	平均 150.9 (121.7~180.1)	130~280	170~180	平均 205.5 (168.1~242.8)	・大量の浮遊幼生を確認 ・280μmまで連続して出現
羽幌	5/12	平均 116.5 (116.1~116.8)	130~280, 320	170~180	平均 207.0 (194.6~219.4)	・280μmまで連続して出現
苫前	5/12	平均 28.3 (26.5~30.1)	130~310	170, 230	平均 50.5 (45.3~55.6)	・310μmまで連続して出現
鬼鹿	5/12	10.3	150~250	240	20.0	
臼谷	5/12	36.4	150~250	200, 240	37.5	・250μmまで連続して出現
増毛	5/12	37.1	140~270	210	82.5	・270μmまで連続して出現
浜益	5/12	11.3	150~250	220~230	90.5	・250μmまで連続して出現(厚田)
厚田	5/12	平均 10.3 (2.1~18.4)	140~250	170	平均 122.0 (28.3~215.7)	・採苗器の分散投入を推奨
小樽	5/12	平均 28.5 (14.1~42.8)	130~280	180	平均 60.7 (23.7~90.1)	・280μmまで連続して出現 ・採苗器投入を継続

◎今後の調査予定(浮遊幼生調査)

5/17 : 雄武地区、紋別地区

5/18 : 沙留地区